

Size: 10.7 x 14 cm



Marca: Lloyd's Modelo: LC-1183, LC-1261
CÁMARA INALÁMBRICA
IP / PLUG & PLAY



GUÍA RÁPIDA DE INSTALACIÓN

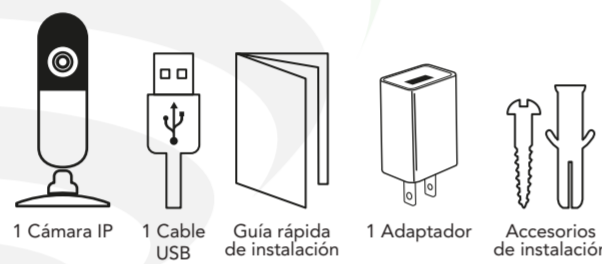
Favor de leer la presente guía de instalación antes de operar el producto

"La operación de este equipo está sujeta a las siguientes dos condiciones: (1) es posible que este equipo o dispositivo no cause interferencia perjudicial y (2) este equipo o dispositivo debe aceptar cualquier interferencia, incluyendo la que pueda causar su operación no deseada".

1 Características

- Monitoreo y control desde su Smartphone
- Almacenamiento en la nube (requiere suscripción)
- Soporta vista múltiple desde la App (hasta 4 vistas simultáneas)
- Recibe notificaciones por detección de movimiento
- Soporta tarjeta de memoria de hasta 64GB (no incluida)
- Resolución de 1080P
- Audio de dos vías
- Multisusuario
- Visión nocturna de 8 a 10 metros
- Ángulo de visión de 85°
- Para uso en interiores
- Tipos de encriptación inalámbrica: WEP/WPA/WPA2
- Compresión de video: H.264 perfil alto
- Conexión inalámbrica 802.11 b/g/n a 2.4 GHz
- Compatible con asistentes virtuales de Amazon Echo Show y Google Nest HUB
- Visualización en TV a través de los dispositivos Google Chromecast y Alexa Fire TV Stick con control remoto por voz
- Permite la creación de rutinas que desencadenan acciones en otros productos inteligentes Lloyd's

2 Contenido del empaque



3 Diagrama



* Para reiniciar la cámara presione el botón de reinicio durante 5 segundos hasta escuchar un beep

4 Antes de comenzar

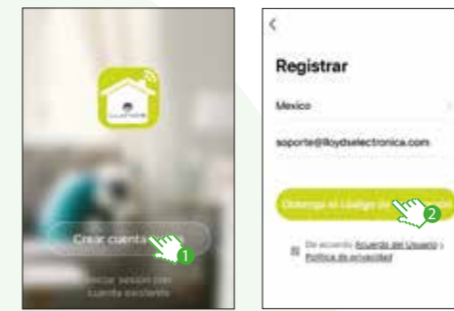
Asegúrese de que su Smartphone tenga iOS 8.1 o superior o Android 4.4 o superior. Verifique su red y asegúrese de estar conectado a un canal Wi-Fi de 2.4 GHz.

A. Descarga de la App
Descargue la App Lloyds Smart desde App Store o Play Store o escanee el siguiente código QR con su Smartphone.



B. Registro y acceso

Inicie la App Lloyds Smart. Para registrarse, haga clic en "Crear cuenta nueva" (1), para continuar haga clic en "De acuerdo", elija su país e ingrese una dirección de correo electrónico, luego haga clic en "Obtenga el código de verificación" (2).



Ingrese el código enviado a su correo (consulte la bandeja de entrada o spam) (3), establezca una contraseña y haga clic en "Finalizado" (4). O inicie sesión directamente si ya tiene una cuenta.



5 Añadir dispositivo

Abra la App Lloyds Smart, seleccione "+" (esquina superior derecha) (1), elija el tipo de dispositivo que desea añadir, en este caso vaya a "Seguridad" (2), luego seleccione "Cámara de seguridad" (3).



Conecte la cámara a la corriente eléctrica. Presione el botón de reinicio (en la parte posterior de la cámara) por 5 segundos (4) hasta escuchar un "beep", confirme en la App (5), haga clic en "Siguiente" (6). Introduzca la información de su red Wi-Fi y la contraseña de la misma, luego haga clic en "Siguiente" (7).

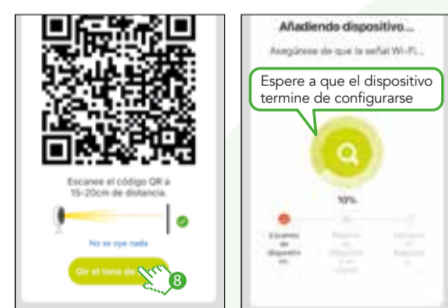


Comercializador:
Zutto Technologies S.A. de C.V.
R.F.C.: ZTE161017K16
Avenida Ejército Nacional No. 505 Interior 1602 Colonia Granada,
C.P. 11520 Miguel Hidalgo, Ciudad de México, México.
Teléfono: 55 68447575

14 cm

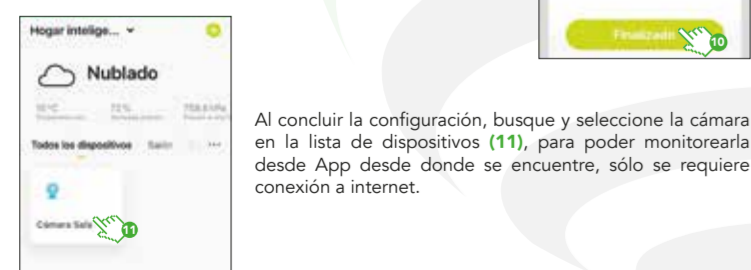
64.2 cm

Coloque la cámara entre 15 y 20 cm frente al Smartphone, para que escanee el código QR y haga clic en "Oír el tono de aviso" (8) cuando haya escuchado el mismo.



Una vez configurado el dispositivo, puede cambiar el nombre (9), por último haga clic en "Finalizado" (10).

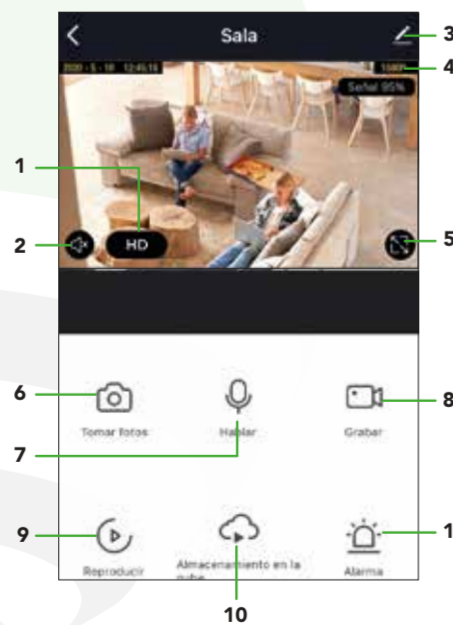
NOTA:
Asegúrese de que la contraseña Wi-Fi que ingrese sea la correcta y de que el dispositivo esté cerca del módem durante el proceso.



Al concluir la configuración, busque y seleccione la cámara en la lista de dispositivos (11), para poder monitorearla desde App desde donde se encuentre, sólo se requiere conexión a internet.

6 Funciones de video en la App

- 1 Cambio de resolución
- 2 Sonido
- 3 Más funciones
- 4 Calidad de la señal
- 5 Pantalla completa
- 6 Captura de imágenes
- 7 Hablar
- 8 Grabación de videos
- 9 Reproducción de videos desde la tarjeta de memoria
- 10 Acceso a los servicios de almacenamiento en la nube
- 11 Activación / desactivación de la alarma por detección de movimiento



7 Funciones de reproducción de video en la App

Para utilizar esta función requiere activar la tarjeta de memoria en la opción "más funciones" o adquirir una suscripción en la nube

- 1 Reproducir / Pausar
- 2 Línea de tiempo
- 3 Consulta de grabación por fecha



NOTA:
Podrá consultar lo grabado en la nube por detección de movimiento aun cuando la cámara esté en fuera de línea o ésta sea extraviada o robada (requiere suscripción).

En la opción "Más funciones" (parte superior derecha de la interfaz) podrá cambiar el nombre del dispositivo, compartir el control del mismo con familiares y conocidos, acceder a la información, crear grupos, actualizar el firmware o eliminar el dispositivo.

NOTA:
El nombre que asigne al dispositivo es el que utilizará para hacer funcionar los comandos de voz con los asistentes de Google y Amazon Alexa.

Advertencias de uso:
Intente mantener la cámara fuera de espacios metálicos o bloqueados por muebles u hornos de microondas que obstruyan las señales de sonido, video y datos. Procure instalar en los sitios más cercanos a la cobertura Wi-Fi de su hogar u oficina.

8 ¿Cómo conectar con Google Home?

1. Descargue e ingrese a la App "Google Home", previamente configurada con su cuenta de correo electrónico Gmail y su asistente virtual.
2. Haga clic en el icono "+", elija "Configurar dispositivo", luego, en la sección "Funciona con Google", haga clic en la barra de búsqueda y escriba Lloyds Smart. Cuando obtenga el icono, haga clic en el mismo. Ingrese su cuenta de Lloyds Smart y haga clic en "Vincular ahora". Posteriormente, presione el botón "Autorizar" y espere unos segundos.
3. Una vez que haya vinculado Lloyds Smart, se desplegarán los dispositivos añadidos en su cuenta, haga clic en "X" (esquina superior izquierda) y regrese a la pantalla principal. Ahora ya puede solicitar a su asistente controlar los dispositivos inteligentes.

NOTA:
Si lo desea, puede renombrar los dispositivos desde Lloyds Smart para controlarlos con comandos de voz. Cada vez que renombre los dispositivos, solicite a su asistente lo siguiente: "Ok Google, sincroniza dispositivos" o actualice desde la App Google Home.

Estos son algunos ejemplos de comandos de voz que puede utilizar:

"Ok Google, muestra sala en TV"
"Ok Google, muestra recámara niños"

* Visualización en TV (se requiere Google Chromecast) o en el asistente Google Nest HUB

9 ¿Cómo conectar con Amazon Alexa?

1. Descargue e ingrese a la App "Amazon Alexa", previamente configurada con su cuenta de correo electrónico y su asistente virtual.
2. Haga clic en la opción "Skills y juegos", luego, en la barra de búsqueda escriba Lloyds Smart. Cuando obtenga el icono, haga clic en el mismo. Posteriormente, presione el botón "Activar para usar".
3. Ingrese su cuenta de Lloyds Smart, luego haga clic en "Vincular ahora" y por último en "Autorizar". Obtendrá el mensaje "Enlazó correctamente", haga clic en "Cerrar" y espere unos segundos.
4. Haga clic en "Detectar dispositivos" para encontrar los dispositivos inteligentes. Ahora ya puede solicitar a su asistente controlarlos mediante comandos de voz.

NOTA:
Si lo desea, puede renombrar los dispositivos desde Lloyds Smart para controlarlos con comandos de voz. Cada vez que renombre los dispositivos, solicite a su asistente lo siguiente: "Alexa, sincroniza dispositivos" o actualice desde la App Amazon Alexa.

Estos son algunos ejemplos de comandos de voz que puede utilizar:

"Alexa, muestra sala"
"Alexa, muestra recámara niños"

* Visualiza en TV (se requiere Alexa Fire TV Stick con control remoto por voz) o en el asistente Amazon Echo Show

NOTA:
Las Apps Google Home y Amazon Alexa están constantemente actualizándose, para mayor información consulte los manuales de usuario de sus asistentes.

10 Preguntas frecuentes:

- P: En el proceso de conexión de red, la barra no llega al 100%, ¿es un error?**
R: La cámara únicamente puede conectarse a redes de 2.4GHz, por favor asegúrese que esa es la frecuencia de red e intente de nuevo.
- P: ¿Añadir dispositivos repetidamente puede causarles fallas?**
R: Si en algún momento un dispositivo presenta problemas de conexión, es recomendable reiniciarlo e intentar añadirlo de nuevo.
- P: El dispositivo no muestra imágenes correctamente**
R: Verifique que la red Wi-Fi funcione. Si esto no soluciona el problema, reinicie el dispositivo y añádale nuevamente.
- P: ¿Cómo puedo cambiar el dispositivo a otro módem?**
R: Primero reinicie el dispositivo y a continuación bórralo desde la App. Posteriormente configúrelo nuevamente desde la App.
- P: ¿Por qué no obtengo notificaciones en mi Smartphone?**
R: Asegúrese de que la función de recordatorios esté activa en su Smartphone.
- P: ¿Por qué el dispositivo no reconoce la tarjeta de memoria?**
R: Si ocurrió un corto en el suministro de energía, se recomienda reinserter la tarjeta SD. Observe que la tarjeta tenga formato FAT32.

11 Especificaciones técnicas

Cámara inalámbrica: 5 Vcc 1 A
Adaptador de ca/cc:
Entrada: 100-240 V- 50/60 Hz 0,2 A
Salida: 5 Vcc 1 A

Este dispositivo es compatible con las siguientes Apps:



6

7

8

9

10

11