

Timbre Inalámbrico

FAVOR DE LEER EL INSTRUCTIVO ANTES DE SU INSTALACIÓN

Ideal para:

Casa, oficina, áreas de recepción, tiendas, talleres, fábricas, etc.

INSTALACIÓN DE BATERÍA

BOTÓN TRANSMISOR: El botón transmisor opera con una batería alcalina de 12 Vcc (incluida). Para colocar la batería, retire la tapa del botón transmisor oprimiendo un costado con ayuda de un pequeño desarmador de cabeza plana (Fig. 1). Una vez abierto coloque la batería asegurándose de que la polaridad coincida con la marca interna (Fig. 2).

Finalmente cierre la tapa haciendo presión en la parte superior e inferior siendo cuidadoso con las partes del circuito.

GUÍA DE INSTALACIÓN

BOTÓN TRANSMISOR: Marque en la pared la posición en la que colocará el botón, use como guía el orificio localizado en la parte posterior. Perfore sobre la marca, coloque la parte posterior del botón e inserte el tornillo a la pared, finalmente coloque el complemento del botón transmisor (Fig. 3).

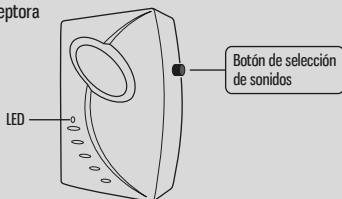
Como alternativa puede utilizar la cinta adhesiva doble cara (incluida) para colocar sobre el marco de la puerta o en la pared.

UNIDAD RECEPTORA (CAMPANA): Conecte la unidad a un contacto de corriente de 120 V ~ 60 Hz

Para elegir la melodía presione el botón de selección de sonidos ubicado a un costado de la unidad.

La unidad receptora cuenta con un LED que se enciende para indicar que el timbre está sonando. Esta función es útil para personas con problemas auditivos.

Unidad receptora
(campana)



Alimentación:

Receptor: 120 V~ 60 Hz 5 W

Transmisor: 12 Vcc (1 Batería "23A" de 12 Vcc incluida)



TIMBRE INALÁMBRICO

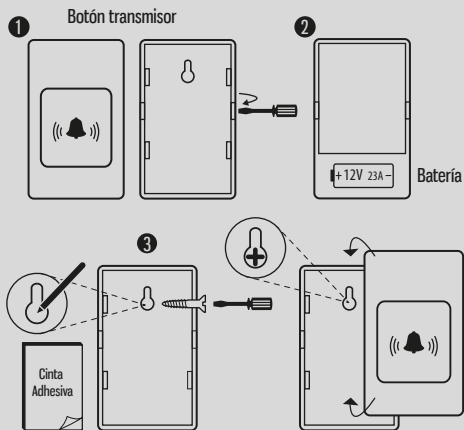
MARCA: LLOYD'S MODELO: LT-730

IMPORTADOR: ZUTTO TECHNOLOGIES S.A DE C.V.

R.F.C. ZTE161017KT6

Av. Ejército Nacional No.505 Interior 1602, Col. Granada C.P. 11520, Del. Miguel Hidalgo, Ciudad de México, México.

Teléfonos: 55 6844 7575 / 800 2345693



PRECAUCIÓN

- No instale el botón transmisor sobre una superficie metálica ya que podría reducir la distancia de operación.
- No instale el producto donde quede expuesto a la lluvia o el sol.
- Utilice baterías alcalinas para brindarle una mayor duración de uso.

VISÍTANOS EN:

www.lloydsCorp.com

SÍGUENOS EN:

[/lloydsCorp.net](https://www.facebook.com/lloydsCorp.net) @LloydsCorp lloyds_



HECHO EN CHINA



Escanea para
información
del producto

