

10 cm



Video interfón a color

Marca: Lloyd's Modelo: LC-1248



MANUAL DE INSTRUCCIONES

FAVOR DE LEER ESTE INSTRUCTIVO ANTES DE OPERAR EL PRODUCTO

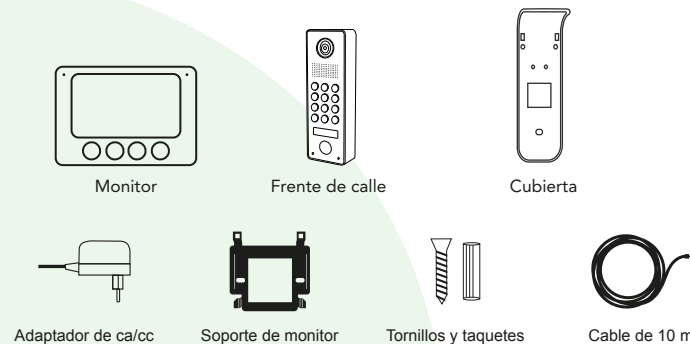
1 Funciones principales

- Monitoreo del exterior
- Intercomunicación con visitantes
- Apertura de cerradura

2 Características

- Pantalla digital de 7"
- Intercomunicación de manos libres
- Botones táctiles ultra delgados
- Intercomunicación entre el monitor principal y la unidad secundaria
- Frente de calle resistente al agua (IP55), a prueba de oxidación
- Función de "no molestar"
- Brillo, contraste y volumen ajustables desde el monitor
- Visión nocturna
- Adaptador incluido
- Se puede añadir una unidad secundaria al monitor principal
- Soporta función de apertura con contraseña

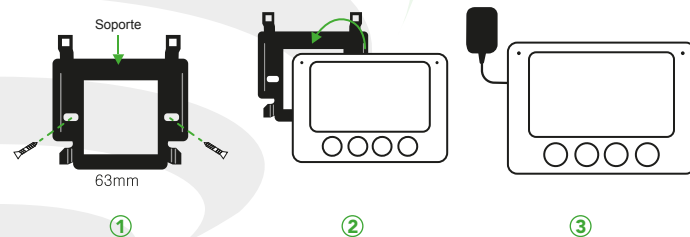
3 Contenido



4 Instalación

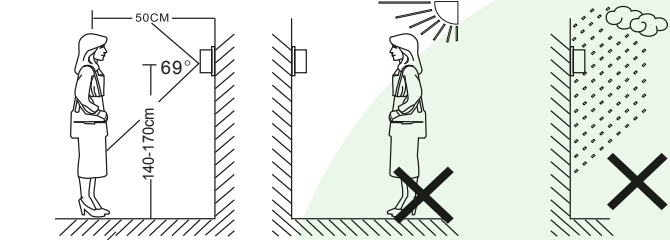
A. Monitor

- 1 Atornille el soporte a la pared.
- 2 Inserte el monitor en el soporte después de finalizar la conexión.
- 3 Conecte el adaptador al monitor y después a la corriente eléctrica.



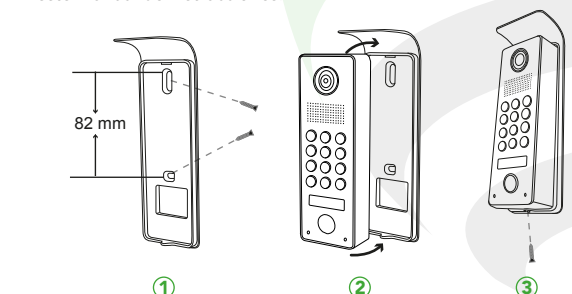
B. Frente de calle

Deberá fijar la unidad en la pared a una distancia de 1.4 m a 1.7 m del suelo y evitando su contacto directo con la luz solar o la lluvia.

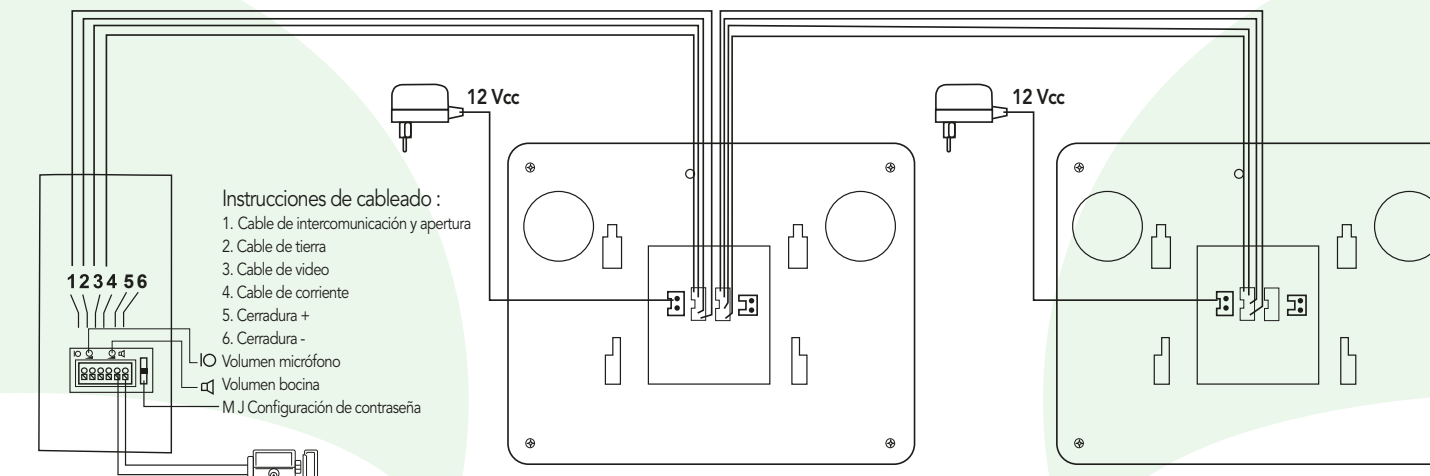


- 1 Marque y perforo los orificios en la pared para la instalación de la cubierta. Inserte taquetes de plástico en cada uno de los orificios y fije la cubierta a la pared con ayuda de los tornillos.
- 2 Presione el frente de calle para insertarlo en la cubierta.
- 3 Atornille el frente de calle a la cubierta por la parte inferior con ayuda de la llave Allen. Opcionalmente, puede retirar la placa de plástico en el panel frontal deslizando, escribir su nombre o el de su familia en el papel y volver a colocar la placa de plástico.

NOTA: Para la conexión de la unidad, consulte el diagrama de conexión en este manual de instrucciones.



5 Diagrama de conexión



Frente de calle

Monitor principal

Monitor secundario

- Si la distancia de operación es de 10 metros, use un cable RVV4 X 0.3mm2
- Si desea alargar la distancia de 10 a 30 metros, use un cable RVV4 X 0.5mm2
- Para una distancia de 30 a 50 metros, use un cable RVV4 X 0.75mm2
- Conecte las terminales 1, 2, 3 y 4 del monitor a las terminales 1, 2, 3 y 4 del frente de calle respectivamente. Las terminales 5 y 6 del frente de calle son para conectar a una cerradura eléctrica con un cable RVV2 X 1.0mm2

14 cm

2

3

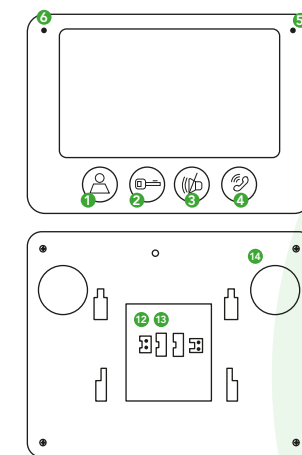
4

5

6

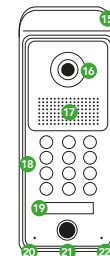
6 Botones de operación

Monitor



- 1- MONITOREAR
- 2- DESBLOQUEAR
- 3- NO MOLESTAR
- 4- HABLAR
- 5- Micrófono
- 6- LED Indicador
 - Luz Roja: Indicación de no molestar.
 - Luz Verde: Indicación de comunicación
- 7- Volumen de melodía
- 8- Selección de melodía
- 9- Brillo
- 10- Color
- 11- Volumen de voz
- 12- Salida de corriente
- 13- Terminal de cableado
- 14- Ranura de soporte

Frente de calle



- 15- Cubierta
- 16- Cámara con visión nocturna
- 17- Bocina
- 18- Teclado numérico crófono
- 19- Placa de nombre
- 20- Indicador led
- 21- Botón de llamado
- 22- Microfono

7

7 Operación

A. Instrucciones de operación

- Presione el botón de llamado en el frente de calle. El timbre sonará en el monitor y se mostrará la imagen del visitante en la pantalla. Presione el botón de **HABLAR** para activar la intercomunicación con el visitante y vuelva a presionar el botón de **HABLAR** para colgar. El tiempo de cada llamada es de 60 segundos aproximadamente.
- Presione el botón **DESBLOQUEAR** para abrir la cerradura eléctrica.
- Presione el botón **NO MOLESTAR** para activar esta función, en la cual no se escuchará la voz cuando alguien llame.
- Presione el botón **MONITOREAR** para encender el monitor y vuélvalo a oprimir para apagarlo. A la vez, puede presionar **HABLAR** para intercomunicarse.
- Presione el botón lateral para escuchar las melodías disponibles para el timbre en el modo de monitoreo.
- Para ajustar el volumen de la bocina, deslice el botón lateral superior y elija el nivel deseado.
- Para ajustar el volumen del micrófono, gire el botón lateral superior y elija nivel deseado.
- También puede ajustar el brillo y el contraste girando los botones laterales correspondientes.

B. Comunicación entre el monitor principal y el secundario

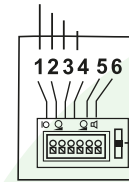
- Cuando un visitante presione el botón de llamado del frente de calle, los dos monitores se encenderán al mismo tiempo. Cuando se conteste desde uno de ellos, el otro se apagará.
- Mantenga presionado por dos segundos el botón de **HABLAR** en alguno de los monitores para llamar al otro, se puede conversar por 60 segundos entre monitores. Si nadie contesta en el otro monitor después de 30 segundos, éste regresará al modo de espera.

8

8 Desbloqueo con contraseña

A. Establecer contraseña

1. Retire el "Mini Jumper" (M-J) de la parte de atrás del frente de calle y después conecte el equipo a la corriente de nuevo.



Mini-Jumper (M-J) para configuración de contraseña de acceso

Ingrese una contraseña de 4 dígitos en el teclado numérico y confírmela con la tecla "#". Si el indicador LED permanece en rojo por 3 segundos, la contraseña se habrá establecido exitosamente. Desconecte el equipo de la corriente y vuelva a colocar el "Mini Jumper" en la parte posterior del frente de calle antes de conectarlo de nuevo. (Nota: Asegúrese de mantener presionado el interruptor de desmontaje para evitar estar en estado de alarma).

B. Desbloqueo

Digite su contraseña en el teclado numérico y luego la tecla "#". Si la contraseña es correcta, la cerradura se abrirá y a la vez el LED se mantendrá en rojo por 3 segundos y volverá a su estado original después de haber emitido tres veces el sonido "beep". Si la contraseña es incorrecta, la cerradura no se abrirá y el equipo volverá a su estado original después de haber emitido tres veces el sonido "beep".

Notas:

1. Durante las pruebas emitirá 1 "beep".
2. Al ingresar una contraseña incorrecta, emitirá 3 "beep".
3. Al ingresar una contraseña correcta, la cerradura se desbloqueará en 3 segundos y después emitirá 3 "beep".
4. Cuando haya manipulación, la alarma sonará continuamente.

9

9 Características

Pantalla	7"
Resolución	800 x 480
Área efectiva	154.08 mm x 86.58 mm
Tamaño de puntos	0.0642 mm x 0.1790 mm
Dimensiones	214 mm x 152mm x 18mm
Tiempo de monitoreo	Aprox. 30 segundos

Tiempo para hablar	Aprox. 60 segundos
Distancia de operación	50 m (cable de 4x0.75 mm ²)
Consumo de energía	Estado de reposo <0.2 W En operación < 5W
Temperatura de operación	- 20 °C ~+ 50 °C
Humedad relativa	10 % - 90% (RH)

10 Solución de problemas

Problema	Solución
No hay video / audio	<ul style="list-style-type: none"> • Asegúrese de que todas las conexiones se hayan realizado apropiadamente. • Asegúrese de que nada está obstruyendo la cámara.
No hay video, pero la intercomunicación es normal	<ul style="list-style-type: none"> • Asegúrese de que todas las conexiones se hayan realizado apropiadamente. • Asegúrese de que nada está obstruyendo la cámara.
No hay audio cuando llaman	<ul style="list-style-type: none"> • Verifique que la perilla del volumen del monitor está encendida. • Revise que ningún objeto magnético esté interfiriendo con la bocina o el micrófono. • Asegúrese de que todas las conexiones se hayan realizado apropiadamente.

10

Problema	Solución
El frente de calle no llama al monitor	<ul style="list-style-type: none"> • Asegúrese de que todas las conexiones se hayan realizado apropiadamente.
La liberación de puerta no funciona	<ul style="list-style-type: none"> • Asegúrese de que todas las conexiones se hayan realizado apropiadamente. • Revise que la cerradura eléctrica esté conectada a una fuente de energía que le permita operar.
Nadie puede escucharme afuera, pero yo puedo escuchar cuando llaman	<ul style="list-style-type: none"> • Presione el botón de HABLAR para una intercomunicación de dos vías • Asegúrese de que todas las conexiones se hayan realizado apropiadamente.
Puedo escuchar afuera, pero los visitantes no me escuchan	<ul style="list-style-type: none"> • Presione el botón de HABLAR para una intercomunicación de dos vías, ya que presionar MONITOR no permitirá que el visitante lo escuche desde el monitor. • Asegúrese de que todas las conexiones se hayan realizado apropiadamente.

11 Precauciones

1. Para prevenir daños, ajuste el adaptador correctamente en la toma de corriente.
2. Conecte el adaptador en un lugar conveniente para una fácil desconexión del dispositivo.
3. Conecte primero el cable del adaptador al dispositivo y después enchufe en la toma de corriente.

12 Especificaciones técnicas

Alimentación:
MONITOR: 12 Vcc 1 A
SALIDA: 12 Vcc
FRENTE DE CALLE: 12 Vcc (Suministrado por el monitor)
ADAPTADOR DE ca/cc:
ENTRADA: 100 - 240 V~ 50/60 Hz 0,6 A
SALIDA: 12 Vcc 1 000 mA

11



IMPORTADOR: ZUTTO TECHNOLOGIES, S. A. DE C. V.
 Avenida Ejército Nacional No. 505 Interior 1602, Col. Granada
 Miguel Hidalgo, Ciudad de México, México C.P. 11520
 Teléfono: 55 68447575
 R.F.C.: ZTE161017KT6