



Báscula digital

Marca: Lloyd's Modelo: LC-1289

Lloyd's® te ayuda a hacer tu casa inteligente

Toma el control desde una sola App y convierte tus espacios en lugares seguros, eficientes, cómodos y divertidos.



GUÍA RÁPIDA DE INSTALACIÓN

FAVOR DE LEER LA PRESENTE GUÍA DE INSTALACIÓN ANTES DE OPERAR SU PRODUCTO

"La operación de este equipo está sujeta a las siguientes dos condiciones: (1) es posible que este equipo o dispositivo no cause interferencia perjudicial y (2) este equipo o dispositivo debe aceptar cualquier interferencia, incluyendo la que pueda causar su operación no deseada".

1. Características

- Capacidad máxima de 180 kg, División 100g
- Análisis de más de 13 valores de salud corporal
- **Valores tradicionales:** peso (kg, lb, st), IMC, grasa corporal (porcentaje), contenido de agua (porcentaje de agua corporal), músculo / calorías (kcal) y masa ósea
- **Valores Nuevos:** Puntuación corporal, peso corporal libre de grasa, grasa visceral (grado), proteínas, tipo de cuerpo, edad metabólica
- Líneas de tendencia de la curva para peso, grasa corporal e IMC
- Encendido y apagado automático
- Indicador de batería baja e indicador de sobrecarga
- No requiere Hub
- Plataforma de vidrio templado
- Multiusuario
- Perfil individualizado para cada usuario
- Permite crear rutinas que desencadenan acciones en otros productos inteligentes Lloyd's

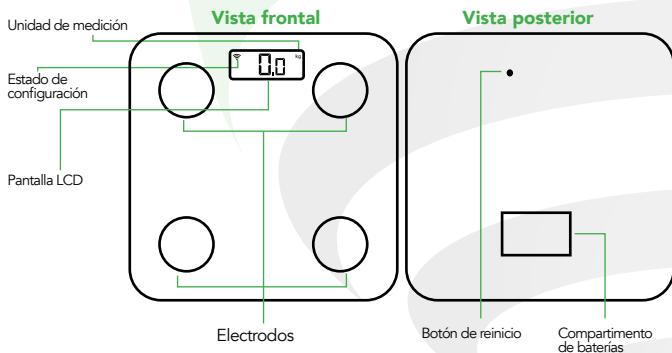
Nota:

La báscula se encenderá cuando se le coloque un peso de 5 kg o más.

Se recomienda mantener la báscula en un ambiente de operación de 0 °C a 40°C/ 32°F a 104°F y una humedad relativa < 85% para que los valores de salud se actualicen continuamente

Nuestra App permite a los usuarios configurar fácilmente su dispositivo para un mejor control de la salud y el peso. Las mediciones se envían de forma inalámbrica a su dispositivo móvil y se pueden monitorear desde la App Lloyds Smart

2. Diagrama



3. Operación

1. Abra el compartimento de la batería en la parte posterior.
2. Inserte las pilas, asegúrese de que la polaridad sea correcta.
3. Vuelva a cerrar el compartimento de la batería.

Nota: Si aparece el mensaje "Lo" en la pantalla, reemplace las baterías

4. Cómo medir el peso corporal

Si prefiere no conectarse a Wi Fi y sólo desea usar la báscula para medir el peso de manera simple, siga estos pasos:

1. Presione con el pie el centro de la báscula y luego retírelo
2. Se mostrará 0.0 en la pantalla
3. La báscula se apagará y estará lista para usarse
4. Súbase a la plataforma hasta que su peso aparezca en la pantalla

Nota: Este proceso de inicialización debe repetirse si se mueve la báscula.

Coloque siempre la báscula sobre una superficie dura y plana para obtener una medición precisa.

Si encuentra una discrepancia de 3 kg 2 veces consecutivas, es posible que el proceso de inicialización no haya sido exitoso. Repita los pasos 1-3.

5. Antes de comenzar

Asegúrese de que su Smartphone tenga iOS 8.1 o superior o Android 4.4 o superior. Verifique su red y asegúrese de estar conectado a un canal Wi Fide 2.4 GHz

Descargue la App Lloyds Smart desde App Store o Play Store o escanee el siguiente código QR con su Smartphone.

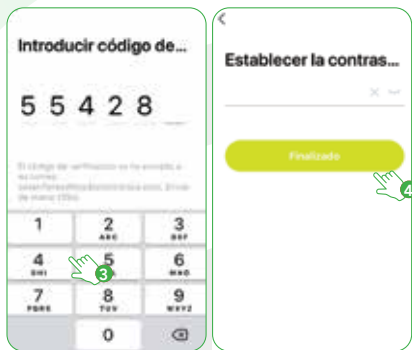


6. Registro y acceso

Inicie la App Lloyds Smart. Para registrarse, haga clic en "Crear cuenta nueva" (1), para continuar haga clic en "De acuerdo", elija su país e ingrese una dirección de correo electrónico, luego haga clic en "Obtenga el código de verificación" (2).

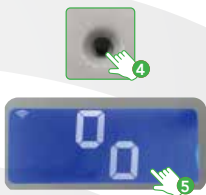


Ingrese el código enviado a su correo (consulte la bandeja de entrada o spam) (3), establezca una contraseña y haga clic en "Finalizado" (4).
O inicie sesión directamente si ya tiene una cuenta.



7. Agregar Dispositivo

Abra la App Lloyds Smart, seleccione "+" (esquina superior derecha) (1), elija el tipo de dispositivo que desea añadir, en este caso vaya a "Comfort" (2), luego haga clic en "Báscula digital" (3). Una vez colocadas las baterías, presione el botón de reinicio por 5 segundos (4) hasta notar que la pantalla LCD de la báscula muestre dos cuadros y el símbolo de la señal Wi Fi parpadeando rápidamente (5) y haga clic en "Siguiente" (6).



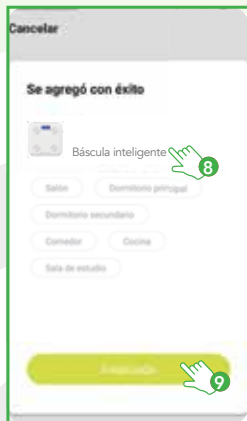
Introduzca la información de su red Wi Fi y la contraseña de la misma, haga clic en “Siguiente” (7).

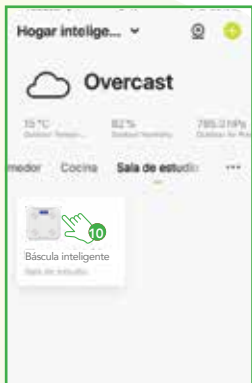


Una vez configurado el dispositivo, puede cambiar el nombre (8) y por último hacer clic en “Finalizado” (9).

Nota:

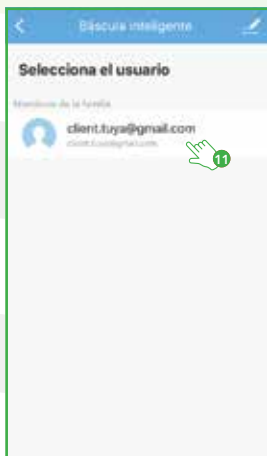
Asegúrese de que la contraseña Wi Fi que ingrese sea la correcta y de que el dispositivo esté cerca del módem durante el proceso.



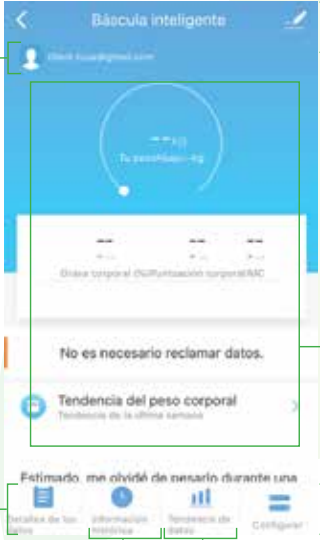


Al concluir la configuración, busque y seleccione el dispositivo en la lista (10) para poder consultarlo a través de la App desde donde se encuentre, sólo se requiere conexión a internet.

Para acceder a la interfaz principal, seleccione el usuario (11) e ingrese la información personal del mismo, haga clic en "Guardar" (12).



8. Control del dispositivo



Agregar perfiles de usuario

NOTA:
Los datos de los valores corporales se asignarán automáticamente a cada usuario y/o perfil que se encuentre en uso.

Más funciones
En la opción "Más funciones" (parte superior derecha de la interfaz) podrá cambiar el nombre del dispositivo, compartir el control del mismo con familiares y conocidos, acceder a la información, crear grupos, actualizar el firmware o eliminar el dispositivo.

Distribución de datos generales del usuario
No es necesario reclamar datos.

Consulta de valores nuevos y tradicionales

Cambio de unidad (kg, lb, st) y activar/desactivar distribución automática

Historial de mediciones

Tendencia de datos (peso, grasa corporal e IMC)

Tendencia del peso corporal
Tendencia de la última semana

Estimado, me olvidé de pesarme durante una

Configurar

Tomar Mediciones

Párese en la báscula con los pies descalzos y asegúrese de que sus pies estén tocando los electrodos izquierdos y derechos ubicados en la plataforma de la misma hasta que se indique su peso, luego baje de la báscula.

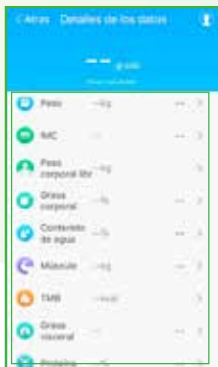
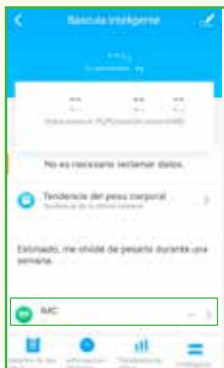
Nota:

La velocidad de los valores transferidos depende de una buena señal Wi Fi.



Detalles de los datos

Es posible consultar más de 13 valores y analizar cada uno de ellos. Haga clic sobre el valor deseado para obtener más detalles sobre los resultados y las recomendaciones.



9. Gestión de dispositivo

1. Si desea agregar el dispositivo a otra cuenta, primero deberá eliminarlo de la cuenta actual ingresando en la opción "Más funciones" y después seleccionando "Eliminar dispositivo".
2. Si se ha cambiado el enrutador, reinicie la báscula y configure de nuevo.

10. Creación de rutinas

Con la creación de escenas y/o automatización, podrá ejecutar determinadas acciones en sus dispositivos bajo diferentes condiciones y/o eventos. En la interfaz "Inteligencia" (1), haga clic en "Automatización" (2). Establezca una condición para la báscula que ejecutará una acción en otro dispositivo inteligente.

Por ejemplo: cuando la báscula exceda el peso ideal, el foco inteligente Lloyd's se encenderá.



Nota:

Durante el curso de optimización continua del producto, la App podría ser actualizada periódicamente. Esto puede ocasionar ligeras diferencias entre los pasos del manual y la App real. Por esta razón, las imágenes incluidas en este manual sólo sirven como referencia.

11. Solución de problemas

1. Cuando la pantalla LCD muestra "Lo", debe instalar una baterías nuevas.
2. Cuando la pantalla LCD muestra "Err", esto indica que se ha excedido el peso máximo.
3. Cuando la pantalla LCD muestra el peso pero no analiza los datos en la App o muestra "Err2":
 - Asegúrese de estar descalzo cuando esté parado en la plataforma.
 - Asegúrese de que sus pies toquen los electrodos del lado derecho e izquierdo.
 - Asegúrese de haber ingresado los parámetros completos en su perfil.
 - Asegúrese de que la báscula esté en línea.
 - Asegúrese de que la báscula esté dentro del área de cobertura de señal Wi Fi.

Nota 1: Si lo anterior no resolvió el problema, elimine la báscula en la App y configúrela de nuevo.

Nota 2: La velocidad de los valores transferidos depende de una buena señal Wi Fi, si no ha encontrado los valores en la App, revise su conexión.

12. Reemplazo de baterías

1. Abra la tapa del compartimento de baterías en la parte posterior de la báscula.
2. Retire las baterías agotadas y reemplácelas por una nuevas.
3. Coloque de nuevo la tapa en el compartimento de baterías.

13. Seguridad de las baterías

- Utilice las baterías recomendadas.
- Asegúrese de que el compartimento de baterías esté cerrado correctamente.
- Coloque las baterías observando la polaridad + y - en el marcado de compartimento
- Guarde las baterías sin usar en su embalaje y manténgalas alejadas de objetos metálicos que puedan provocar un corto circuito.
- Retire las baterías agotadas de la báscula.
- Retire las baterías de la báscula si no la va a utilizar durante un período prolongado.
- Mantenga las baterías sueltas fuera del alcance de los niños.
- Busque atención médica si ha presentado algún percance con las baterías.
- Nunca exponga las baterías al fuego.
- No intente recargar baterías normales.

14. Uso y cuidado

- Asegúrese de usar la báscula sobre una superficie plana, uniforme y firme. Evite colocarla sobre alfombras y superficies irregulares ya que esto podría afectar los resultados.
- Mantenga seca la superficie de la báscula antes de usarla.
- Para obtener resultados más precisos en su peso, se recomienda no usar ropa ni calzado, pesarse antes de las comidas y siempre a la misma hora del día, de preferencia al despertar.

- Mantenga la báscula en un lugar seco para proteger los componentes electrónicos.
- Limpie la báscula con un paño húmedo después de su uso. No utilice disolventes ni sumerja el producto en agua.
- Evite sobrecargar la báscula; de lo contrario, pueden producirse daños permanentes.
- No desmonte la báscula, excepto para reemplazar la batería.
- No guarde la báscula en posición vertical cuando no esté en uso, ya que esto agotará la batería.
- Evite impactos o vibraciones excesivos en la unidad, tales como dejarla caer al suelo o lanzar objetos sobre la misma.
- Llevar algún material metálico insertado en su cuerpo puede ocasionar alteraciones en las mediciones de la lectura de grasa corporal.
- Se recomienda a los usuarios de marcapasos que no utilicen este dispositivo.
- La precisión de los datos detectados por la báscula se puede alterar en los siguientes casos:
 - Altos niveles de alcohol
 - Altos niveles de cafeína o drogas
 - Después de una intensa actividad deportiva
 - Durante una enfermedad
 - Durante el embarazo
 - Después de comidas pesadas
 - Cuando se presentan problemas de deshidratación
 - Si sus datos personales (altura, edad, sexo) no se han introducido correctamente
 - Si tiene los pies mojados
 - Personas con pierna hinchada

15. Especificaciones eléctricas

4,5 Vcc (Utiliza 3 baterías AAA de 1,5 Vcc cada una, incluidas)

Este dispositivo es compatible con las siguientes Apps



Lloyds Smart



Tuya Smart



Smart Life

IMPORTADO POR:

ZUTTO TECHNOLOGIES, S. A. DE C. V.

R.F.C.: ZTE161017KT6

Av. Ejército Nacional No. 505 Interior 1602,

Granada, C.P. 11520 Miguel Hidalgo

Ciudad de México, México.

Tels: 55 6844 7575 / 8002345693



Digital Scale

Brand: Lloyd's Model: LC-1289

LLOYD'S helps you to make your home a smart home

Take control from one single App and transform your places into safe, efficient, comfortable and fun spaces.



QUICK GUIDE

ATTENTION: READ THIS GUIDE BEFORE INSTALLING AND USING.

Operation is subject to the following two conditions: (1) This device may not cause harmful interference, and (2) this device must accept any interference received, including interference that may cause undesired operation.

1. Characteristics

- Maximum capacity 180 kg, Division 100g
- Analysis of more than 13 body health values
- **Traditional values:** Weight (kg, lb,st)/ BMI / Body fat (percentage) / Water content (percentage of body water) / Muscle / Calories (kcal) / Bone mass
- **New Values:** Body Score / Fat Free Body Weight / Visceral Fat (Grade) / Proteins / Body Type / Metabolic Age
- Curve trends lines for Weight / Body Fat / BMI
- Auto on and off
- Low battery and overload indicator
- No Hub required
- Tempered glass platform
- Multi-user
- Individualized profile for each user
- It allows you to create routines that trigger actions in other Lloyd's smart products

Note:

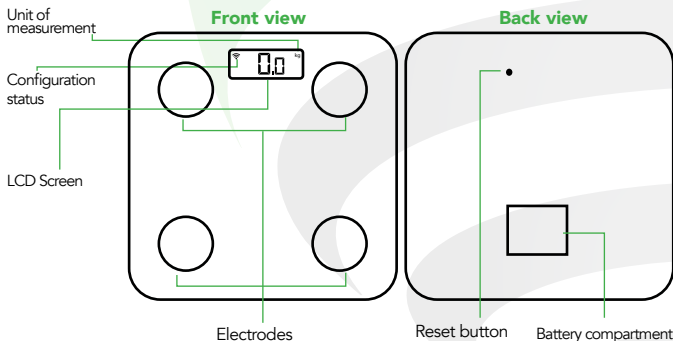
The scale will turn on when a weight of 5 kg or more is placed on it.

It is recommended to keep the scale in an operating environment of 0°C to 40°C / 32°F to 104°F and a relative humidity <85% so that the health values are continuously updated

Our App allows users to easily configure their device for better health and weight monitoring.

Measurements are sent wirelessly to your mobile device and can be monitored from the Lloyds Smart App.

2. Diagram



3. Operation

1. Open the battery compartment.
2. Insert the batteries, make sure the polarity is correct.
3. Close the battery compartment.

Note: If the message "Lo" appears on the screen, replace the batteries

4. How to measure body weight

If you prefer not to connect to WI FI and want to use the scale only to measure weight, just follow these simple steps:

1. Press the center of the platform with your foot for 1 second.
2. 0.0 will be displayed on the screen
3. The scale will turn off and is ready to use.
4. Get on the platform until your weight values appear on the screen.

Note: This initialization process must be repeated if the scale is moved.

Always place the scale on a hard, flat surface to obtain an accurate measurement.

If you notice a 3 kg discrepancy 2 times in a row, the initialization process may not have been successful. Repeat steps 1-3.

5. Before starting

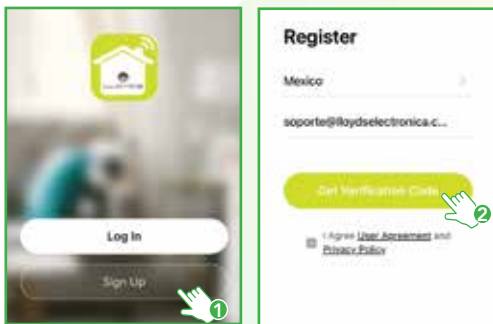
Make sure your Smartphone has iOS 8.1 or higher or Android 4.4 or higher. Check your network and make sure you are connected to a 2.4 GHz Wi Fi channel.

Download the Lloyds Smart App from the App Store or Play Store or scan the following QR code with your Smartphone.

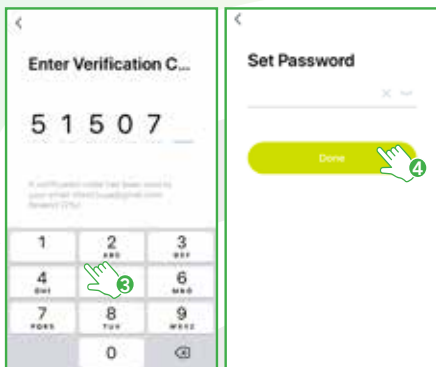


6. Registration and access

Launch the Lloyds Smart App. To register, click "Sign Up" (1), to continue click "Agree", choose your country and enter an email address, then click "Get verification code" (2).

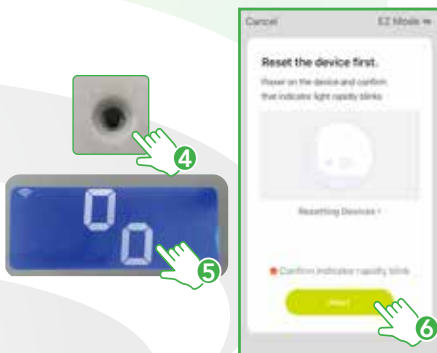
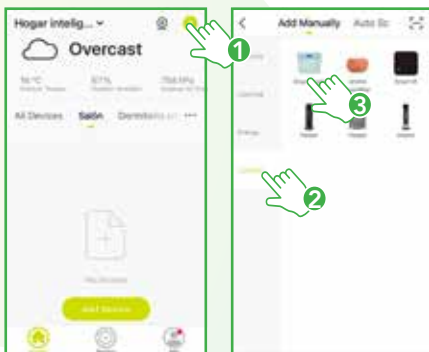


Enter the code sent to your email (check inbox or spam) (3), set a password and click "Done" (4). Or log in directly if you already have an account.

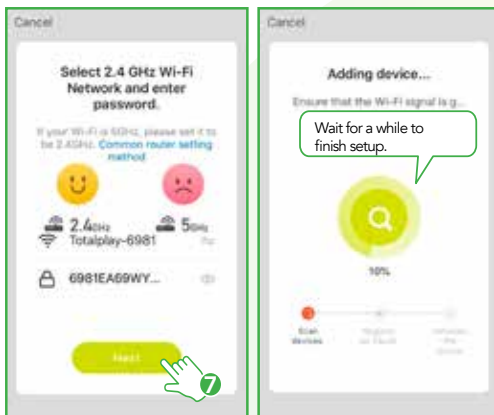


7. Add device

Open the Lloyds Smart App, select "+" (upper right corner) (1), choose the type of device you want to add, in this case go to "Comfort" (2), then click on "Smart Scale" (3). Once the batteries are installed, press the reset button for 5 seconds (4) until you notice that the scale's LCD screen shows two frames and the Wi Fi signal symbol is flashing rapidly (5), click "Next" (6).



Enter your Wi-Fi network information and password, click "Next" (7).

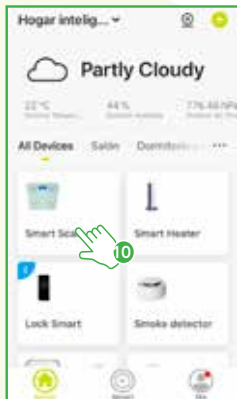


Once the device is configured, you can change the name (8) and finally click on "Done" (9).

Note:

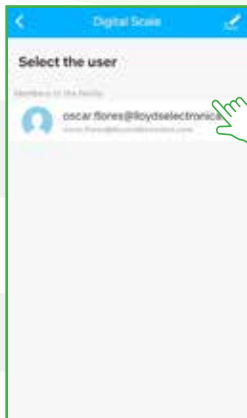
Make sure the Wi-Fi password you enter is correct and that the device is close to the modem during the process.





At the end of the configuration, find and select the device in the list (10) to be able to monitor through the App from wherever you are, only internet connection is required.

To access the main interface, select the user (11) and enter his personal information, click "Save" (12).



8. Device control

The screenshot shows the 'Digital Scale' app interface. At the top, there is a back arrow, the title 'Digital Scale', and a pencil icon for 'More functions'. Below the title is a user profile section with a person icon and the email 'jane.d@mythalelectronics.com'. A central circular gauge displays '72.5 kg' and 'Your weight (Doble-4)'. Below the gauge are three data cards: 'Body Fat (%)', 'Body Score', and 'BMI'. A message states 'No data needs to be claimed.' Below that is a 'Body weight trend' section with a 'Trend in recent weeks' chart. At the bottom, there are four icons: 'Data history', 'Personal data', 'Data trend', and 'Set up'. The 'Set up' icon has a dropdown arrow.

More functions

In the "More functions" option (upper right part of the interface) you can change the name of the device, share control of it with relatives and acquaintances, access information, create groups, update the firmware or delete the device.

Add user profiles

NOTE:
The body values data will be automatically assigned to each user and / or profile currently in use.

Distribution of general user data

Query of new and traditional values

Unit change (kg, lb, st) and enable / disable automatic distribution

History of measurements

Data trend (weight, body fat and BMI)

Take Measurements

Stand on the scale with bare feet and make sure your feet are touching the left and right electrodes located on the scale platform until your weight is indicated, then step off the scale.

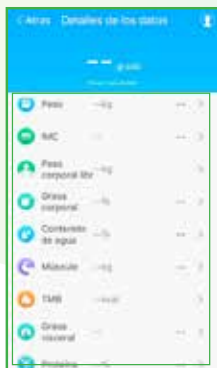
Note:

The speed of the transferred values depends on a good Wi Fi signal.



Data details

It is possible to consult more than 13 values and analyze each one of them. Click on the desired value for more details on the results and recommendations.

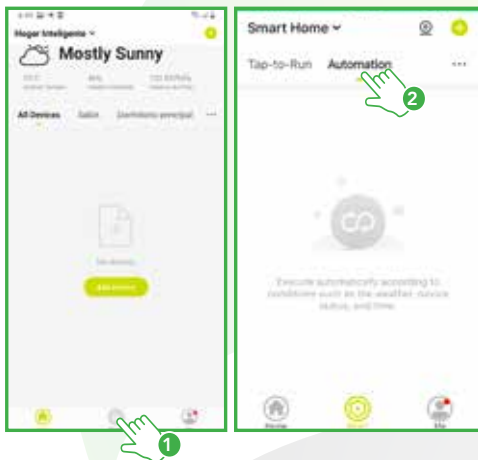


9. Device management

1. If you want to add the device to another account, you must first remove it from the current account by entering the option "More functions" and then selecting "Remove device".
2. If the router has been changed, reset the scale and configure again.

10. Creating routines

With scene creation and / or automation, you will be able to execute certain actions on your devices under different conditions and / or events. In the “Smart” interface (1), click “Automation” (2). Set a condition for the scale that will execute an action on another smart device. For example: when the scale exceeds the ideal weight the Lloyd’s Smart Bulb will turn on.



Note:

During the course of continuous product optimization, the App could be periodically updated. This would cause slight differences between the steps in the manual and the real App. For this reason, the images included in this manual are for reference only.

11. Solving Problems

1. Install new battery when LCD shows "Lo".
2. If LCD shows "Err" for long time, it indicates that the weight limit has been exceeded.
3. If LCD shows the weight but does not display any data in the App or shows "Err2"
 - Make sure you are standing barefoot on the platform
 - Make sure your feet are touching the electrodes on the right and left side
 - Make sure you have entered correctly your profile parameters
 - Make sure that the scale is online
 - Make sure that the scale is within the Wi Fi signal coverage area.

Note 1: If the above did not solve the problem, please delete the scale in the App and configure it again.

Note 2: The speed of data transfer depends on a good WIFI signal, if you have not found the values on the App, please check your connection.

12. Battery replacement

1. Open the battery compartment cover, located on the back of the scale.
2. Remove the old batteries and replace them with new ones.
3. Put the battery compartment cover back in place.

13. Battery safety

- Use recommended batteries
- Be sure the battery compartment is locked.
- Place the batteries correctly, match the + and - polarities with the markings inside the compartment.
- Store unused batteries in their packaging and keep them away from metal objects to avoid a short circuit.
- Remove dead batteries from the scale.
- Remove batteries from the scale if you are not going to use it for a long time.
- Keep the batteries away from children.
- Specialized medical attention will be needed if batteries are ingested
- Never dispose batteries in fire
- Don't try recharging normal batteries

14. Use and care

- Be sure to use the scale on a flat and firm surface. Avoid placing it on carpets and uneven surfaces as this may affect the obtained results.
- Keep the surface of the scale dry before use.
- For more accurate results on your weight, it is recommended not to wear clothes or shoes, weigh yourself before meals and always at the same time of day, preferably when waking up.

- Keep the scale in a dry place to protect electronic components.
- Clean the scale with a damp cloth after use. Do not use solvents or immerse the product in water.
- Avoid overloading the scale; otherwise, permanent damage may occur.
- Do not disassemble the scale, except to replace the battery.
- Do not store the scale in an upright position when not in use, as this will drain the battery.
- Avoid excessive impacts or vibrations on the unit, such as dropping it on the ground or throwing objects on it.
- Carrying some metallic material inserted in your body may cause alterations in the measurements of the body fat reading.
- Pacemaker users are advised not to use this device.
- The precision of the data provided by the scale can be altered in the following cases:
 - High levels of alcohol
 - High levels of caffeine or drugs
 - After intense sports activity
 - During an illness
 - During pregnancy
 - After heavy meals
 - In the presence of dehydration problems
 - If your personal data (height, age, gender) have not been entered correctly
 - If your feet are wet
 - People with a swollen leg

15. Electric specifications

4.5 Vdc (3 AAA batteries of 1.5 Vdc each, included)

This device is compatible with the following Apps



Lloyds Smart



Tuya Smart



Smart Life

Imported by:

ZUTTO TECHNOLOGIES, S. A. DE C. V.

R.F.C.: ZTE161017KT6

Av. Ejército Nacional No. 505 Interior 1602,

Granada, C.P. 11520, Miguel Hidalgo,

Ciudad de México, México.

Phones: 55 6844 7575 / 8002345693