

8.5 cm



## Guirnalda navideña

Marca: Lloyd's Modelo: LC-1324

Lloyd's® te ayuda a hacer tu casa inteligente. Toma el control desde una sola App y convierte tus espacios en lugares seguros, eficientes, cómodos y divertidos.



### GUÍA RÁPIDA DE INSTALACIÓN

FAVOR DE LEER LA PRESENTE GUÍA DE INSTALACIÓN ANTES DE OPERAR SU PRODUCTO

\*La operación de este equipo está sujeta a las siguientes dos condiciones: (1) es posible que este equipo o dispositivo no cause interferencia perjudicial y (2) este equipo o dispositivo debe aceptar cualquier interferencia, incluyendo la que pueda causar su operación no deseada\*.

Este artículo decorativo no se destina para utilizarse por personas (incluyendo niños) cuyas capacidades físicas, sensoriales o mentales sean diferentes o estén reducidas, carezcan de experiencia o conocimiento, a menos que dichas personas reciban una supervisión.

NOTA: No se deje al alcance de los niños. Los niños deben supervisarse para asegurar que este artículo no sea empleado como juguete.

#### 1. Características

- 50 luces LED de color (RGB)
- Luz fría y luz cálida (CCT)
- LED F8 con cubierta esférica de Ø 3 cm
- Enciende y apague la luz de forma manual, desde la App o por comandos de voz
- Iluminación decorativa: 100 lm máximo
- Índice de reproducción cromática: RA>75 - 80
- Dispositivo controlable remotamente desde cualquier lugar a través de la App
- No requiere Hub
- Multiusuario
- Compatible con asistentes virtuales de Amazon Alexa y Google
- Tiempo de vida: 10,000 horas
- Sincronización de los colores de la luz al ritmo de la música mediante el micrófono integrado del dispositivo
- Uso para interiores y exteriores (IP65)
- Longitud de 13 metros (cable conductor de 3 metros)
- Temperatura de operación: -20° ~ 50°
- Desde la App encienda y apague, regule el brillo, programe horarios de encendido y apagado, elija la temperatura de la luz y el color, aun estando fuera de casa
- Permite la creación de rutinas que desencadenan acciones en otros productos inteligentes Lloyd's

#### 2. Antes de comenzar

Asegúrese de que su Smartphone tenga iOS 8.1 o superior o Android 4.4 o superior. Verifique su red y asegúrese de estar conectado a un canal Wi Fi de 2.4 GHz

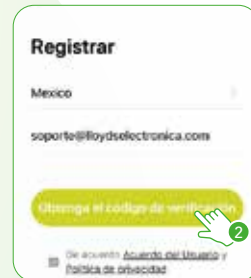
Descargue la App Lloyds Smart desde App Store o Play Store o escanee el siguiente código QR con su Smartphone.



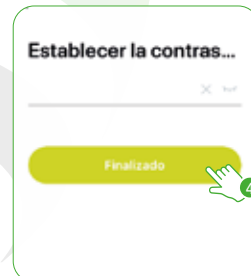
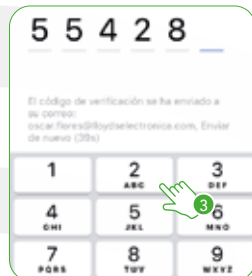
2

#### 3. Registro y acceso

Inicie la App Lloyds Smart. Para registrarse, haga clic en "Crear cuenta nueva" (1), para continuar, haga clic en "De acuerdo", elija su país e ingrese una dirección de correo electrónico, luego haga clic en "Obtenga el código de verificación" (2).



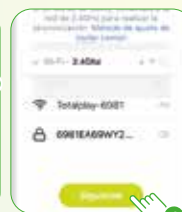
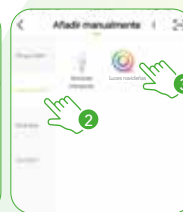
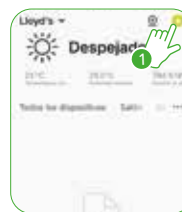
Ingrese el código enviado a su correo (consulte la bandeja de entrada o spam) (3), establezca una contraseña y haga clic en "Finalizado" (4). O inicie sesión directamente si ya tiene una cuenta.



3

#### 4. Añadir dispositivo

Abra la App Lloyds Smart, seleccione "+" en la esquina superior derecha (1). Elija el tipo de dispositivo que desea añadir. En este caso vaya a "Iluminación" (2), luego haga clic en "Luces navideñas" (3). Introduzca la información de su red Wi Fi y la contraseña de la misma, haga clic en "Siguiente" (4).



Conecte el dispositivo a la corriente, después desconéctelo y conéctelo nuevamente, repita este procedimiento 3 veces. O bien, mantenga presionado el botón del controlador durante 5 segundos. Confirme en la App que las luces parpadean rápidamente (5), luego haga clic en "Siguiente" (6).



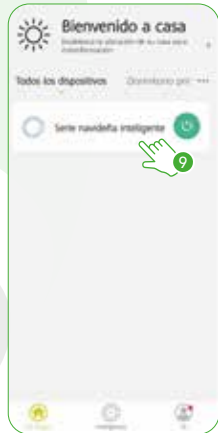
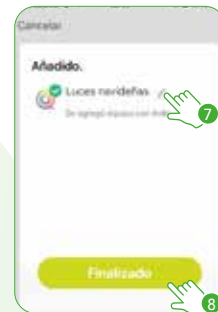
4

#### 5. Control del dispositivo

Al concluir la configuración, busque y seleccione el dispositivo en la lista (9) para poder controlarlo a través de la App desde donde se encuentre, sólo se requiere conexión a internet.

Una vez configurado el dispositivo, puede cambiar el nombre (7), por último haga clic en "Finalizado" (8).

NOTA: Asegúrese de que la contraseña Wi Fi que ingrese sea la correcta y de que el dispositivo esté cerca del módem durante el proceso.

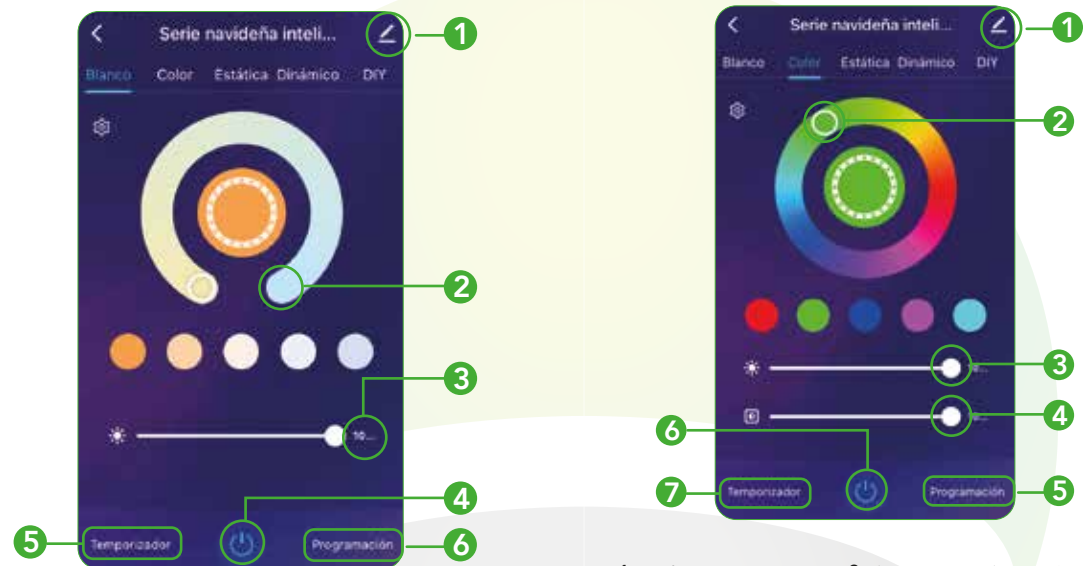


5

12 cm

8.5 cm

12 cm



1. Más funciones
3. Subir o bajar el brillo
5. Temporizador

2. Cambiar de luz cálida a fría
4. Encendido y apagado
6. Programación de horarios de encendido y apagado

1. Más funciones
2. Elija entre una amplia gama de colores
3. Subir o bajar el brillo
4. Saturación de color
5. Programación de horarios de encendido y apagado
6. Encendido y apagado
7. Temporizador

En la opción "MÁS FUNCIONES" (parte superior derecha de la interfaz) podrá cambiar el nombre del dispositivo, compartir el control del mismo con familiares y conocidos, acceder a la información, crear grupos, actualizar el firmware o eliminar el dispositivo.

**NOTA:**  
El nombre que asigne al dispositivo es el que utilizará para hacer funcionar los comandos de voz con los asistentes de Google y Amazon Alexa.

### 6. Cómo conectar a Google Home

1. Descargue e Ingrese a la App "Google Home" previamente configurada con su cuenta de correo electrónico Gmail y su asistente virtual.
2. Haga clic en el icono "+", clic en "Configurar dispositivo". Luego, en la sección "Funciona con Google", haga clic en la barra de búsqueda y escriba Lloyds Smart. Cuando obtenga el icono, haga clic en el mismo. Ingrese su cuenta de Lloyds Smart y haga clic en "Vincular ahora". Posteriormente, presione el botón "Autorizar" y espere unos segundos.
3. Una vez que haya vinculado Lloyds Smart, se desplegarán los dispositivos añadidos en su cuenta, haga clic en "X" (esquina superior izquierda) y regrese a la pantalla principal. Ahora ya puede solicitar a su asistente controlarlos mediante comandos de voz.

**NOTA:**  
Si lo desea, puede renombrar los dispositivos desde Lloyds Smart para controlarlos con comandos de voz. Cada vez que renombre los dispositivos, solicite a su asistente lo siguiente: "Ok Google, sincroniza dispositivos" o actualice desde la App Google Home.

Estos son algunos ejemplos de comandos de voz que puede utilizar:

«Ok Google, enciende luces navideñas.»  
«Ok Google, pon luces navideñas al 50%.»  
«Ok Google, pon luces navideñas en color rojo.»

### 7. Cómo conectar a Amazon Alexa

1. Descargue e Ingrese a la App "Amazon Alexa" previamente configurada con su cuenta de correo electrónico y su asistente virtual.
2. Haga clic en la opción "Skills y juegos", luego, en la barra de búsqueda escriba Lloyds Smart. Cuando obtenga el icono, haga clic en el mismo. Posteriormente, presione el botón "Activar para usar".
3. Ingrese su cuenta de Lloyds Smart, luego haga clic en "Vincular ahora" y por último en "Autorizar". Obtendrá el mensaje "Enlazó correctamente", haga clic en "Cerrar" y espere unos segundos.
4. Haga clic en "Detectar dispositivos" para encontrar los dispositivos inteligentes. Ahora ya puede solicitar a su asistente controlarlos mediante comandos de voz.

**NOTA:**  
Si lo desea, puede renombrar los dispositivos desde Lloyds Smart para controlarlos con comandos de voz. Cada vez que renombre los dispositivos, solicite a su asistente lo siguiente: "Alexa, sincroniza dispositivos" o actualice desde la App Amazon Alexa.

Estos son algunos ejemplos de comandos de voz que puede utilizar:

«Alexa, enciende luces navideñas.»  
«Alexa, pon luces navideñas al 30%.»  
«Alexa, pon luces navideñas en color rojo.»

**NOTA:**  
Las Apps Google Home y Amazon Alexa están constantemente actualizándose, para mayor información consulte los manuales de usuario de sus asistentes.

### 8. Mantenimiento

1. No debe conectarse a una fuente de alimentación que no sea la indicada.
2. No exponer directamente a los rayos solares.
3. No sumergir en agua o en algún otro líquido.
4. No colocar cerca de instalaciones de gas, calentadores eléctricos, chimeneas, velas u otras fuentes similares de calor.
5. Desconectar de la corriente eléctrica antes de limpiar.
6. Para limpiar use un trapo húmedo o seco sin líquidos abrasivos.

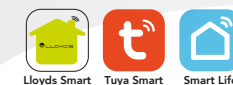
### 9. Precauciones

- Para reducir el riesgo de incendio y choque eléctrico:
- Desconectar de la fuente de alimentación el artículo decorativo antes de realizar cualquier actividad de mantenimiento o limpieza.
  - No instalar ni colocar cerca de instalaciones de gas o calentadores eléctricos, chimeneas, velas o de otras fuentes similares del calor.
  - Desconectar el producto al salir de la casa, al retirarse a dormir, o si se deja sin atención.
  - No colgar adornos u otros objetos al cordón, cable o serie de luces.
  - No cubrir el artículo decorativo con tela, papel o cualquier material que no sea parte del producto cuando está en uso.
  - No instalar las series de manera que se pueda cortar o dañar el aislamiento del cable.

### 10. Especificaciones técnicas

Guirnalda navideña: 5 V ~ 2 000 mA 10 W  
Adaptador de ca/cc:  
Entrada: 120 V~ 60 Hz 0,3 A  
Salida: 5 V ~ 2 000 mA 10 W

Este dispositivo es compatible con las siguientes Apps:



Importado por:  
ZUTTO TECHNOLOGIES, S. A. DE C. V.  
R.F.C.: ZTE161017KT6  
Avenida Ejército Nacional, No. 505 Interior 1602, Col. Granada, C.P. 11520,  
Miguel Hidalgo Ciudad de México, México. Tel. : 55 6844 7575