



Video interfón a color

Marca: Lloyd's

Modelo: LC-1332



GUÍA RÁPIDA DE INSTALACIÓN

FAVOR DE LEER LA PRESENTE GUÍA DE INSTALACIÓN
ANTES DE OPERAR SU PRODUCTO

1. Descripción del producto

El video interfón LC-1332 es apto para instalarse en hogar, oficina, bodega, hotel, entre otros e ideal para proporcionar una combinación de seguridad y comodidad a los usuarios. Permite visualizar e intercomunicarse con los visitantes, monitorear y liberar la cerradura y/o portón eléctrico desde el interior.

2. Características

A. Características del monitor

- Pantalla TFT de 4.3" de alta definición y bajo consumo de energía
- Resolución: 480 RGB (H) x 272 (V)
- Permite la apertura controlada de la chapa eléctrica (no incluida)
- Permite la apertura controlada de un portón eléctrico
- Facilita el monitoreo exterior
- Cuenta con volumen, brillo y contraste ajustables
- Incluye adaptador y cable de 5 metros para su instalación
- La unidad interior puede ser instalada en pared
- 16 melodías de timbre a elegir
- Área de operación: 95.04 mm (H) x 53.86 mm (V)
- Dimensiones en pixeles: 0.107 (H) x 0.370 (V)
- Dimensiones: 136 mm (ancho) x 143 mm (alto) x 18 mm (profundo)
- Tiempo de monitoreo: 40 s \pm 10 %
- Tiempo de intercomunicación: 120 s \pm 10 %
- Distancia de operación: 50 m (4 x 0.5 mm²)
- Consumo de energía: < 1.5 W estático, < 5 W en operación
- Temperatura de operación: -10 °C ~ +40 °C
- Humedad relativa: 10 % ~ 90 % (HR)

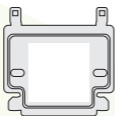
B. Características del frente de calle

- Temperatura de operación: - 10 °C ~ + 50 °C
- Distancia efectiva: 1 m
- Resolución: 700 TVL (CMOS)
- Iluminación: 2 LUX
- Ángulo de visión: 85°
- Dimensiones: 51 mm (ancho) x 130 mm (alto) x 47 mm (profundo)
- Resistente al agua y al polvo (IP44)

3. Contenido del empaque



1 monitor



1 soporte para monitor



1 frente de calle



1 cubierta para frente de calle



1 adaptador



1 cable de 5 metros



Accesorios de instalación

4. Instrucciones de seguridad

- 1) Mantenga la unidad del monitor lejos de altas temperaturas, humedad o luz solar directa.
- 2) No instale el monitor cerca de televisores o aparatos con alto grado de interferencia.
- 3) No toque las unidades con las manos mojadas.
- 4) Evite lanzar, dejar caer o golpear las unidades.
- 5) Limpie la cámara y la pantalla con un trapo suave. No use detergentes, químicos, ni líquidos corrosivos.
- 6) No esponga el frente de calle a la luz solar directa.
- 7) Procure usar el frente de calle en condiciones libres de barreras e interferencia.
- 8) Es posible que el paso de un auto o motocicleta provoque la interferencia de la onda de radio y que la imagen se vuelva borrosa o se corte la intercomunicación momentáneamente.
- 9) No deben situarse sobre el aparato fuentes de flama viva, tales como velas encendidas
- 10) Este aparato no debe exponerse a goteo o el ingreso de agua, y no deben situarse objetos llenos de líquidos, como vasos, sobre el aparato
- 11) El dispositivo de desconexión debe permanecer fácilmente operativo

ADVERTENCIA

Para evitar daños este aparato tiene que estar firmemente anclado al suelo/pared según las instrucciones de instalación.

Precauciones:

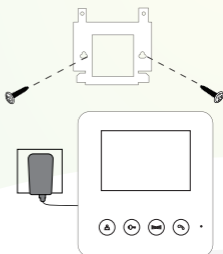
1. Para prevenir daños, ajuste el adaptador en el contacto de pared de manera correcta.
2. Asegúrese de que el contacto en pared esté en buenas condiciones.

5. Instalación del equipo

A. Monitor

- 1) Marque en la pared la posición en que colocará el monitor, tomando como referencia los orificios localizados en el soporte del mismo.

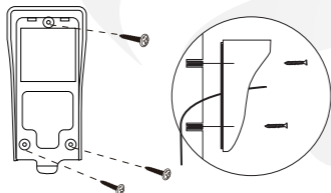
Perfore sobre las marcas, coloque los taquetes y fije el soporte con la ayuda de los tornillos.



- 2) Inserte la unidad al soporte después del cableado. Conecte la unidad a la corriente eléctrica a través del adaptador (incluido).

B. Frente de calle

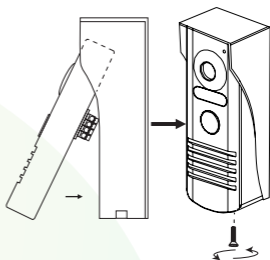
- 1) Instale el frente de calle a 1,4 m – 1,7 m del suelo. Marque en la pared la posición en que lo colocará, tomando como referencia los orificios localizados en la cubierta del mismo. Perfore sobre las marcas y coloque los taquetes, luego fije la cubierta a la pared con los tornillos.



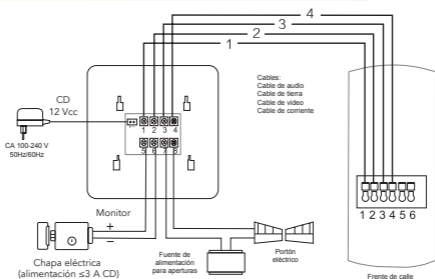
2) Conecte los cables de acuerdo al diagrama de cableado.

3) Coloque el frente de calle dentro de la cubierta.

4) Fije el frente de calle a la cubierta con un tornillo para completar la instalación.



C. Diagramas de cableado



El cable incluido en este equipo es de 5 metros de longitud para conectar el monitor al frente de calle.

Si usted desea alargar el cableado, se recomienda usar los siguientes tipos de cable:

- RVV4 x 0.5 mm² para extenderlo de 15 m - 50 m

- RVV4 x 0.75 mm² para extenderlo de 50 m - 100 m

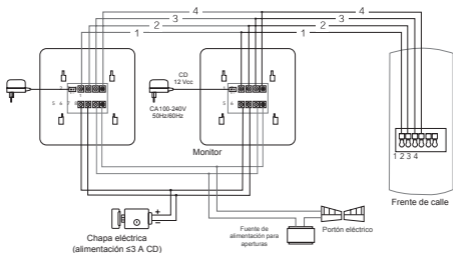
Conecte las terminales 1,2,3 y 4 del monitor a las terminales 1,2,3 y 4 del frente de calle respectivamente. Las terminales 5 y 6 del monitor se conectan a la chapa eléctrica a través de un cable RVV2 x 1.00 mm². Las terminales 7 y 8 del monitor se pueden conectar a un portón eléctrico mediante un cable RVV2 x 1.00 mm².

El portón eléctrico necesitará forzosamente de una fuente de energía externa para poderse abrir, ya que las terminales 7 y 8 son un contacto seco.

NOTA:

En caso de exceder los 20 metros de separación entre el monitor y la chapa eléctrica, se sugiere adquirir un adaptador adicional de corriente directa para que la apertura de la chapa funcione de manera correcta.

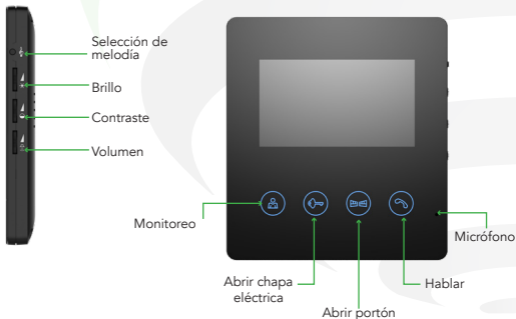
Si desea expandir el sistema, se recomienda únicamente agregar un monitor adicional como lo muestra el siguiente diagrama:



Este equipo no es apto para añadir una unidad adicional de frente de calle.

6. Operación del equipo

Monitor



Frente de calle



- 1) Al presionar el "Botón de llamada" del frente de calle, el timbre sonará y la imagen del visitante se verá en el monitor. Presione "Hablar" para activar la intercomunicación. Presione nuevamente "Hablar" para desconectar. La duración de la intercomunicación y la imagen es de 120 segundos.
- 2) Presione "Abrir chapa" para liberar la chapa eléctrica.
- 3) Presione "Abrir portón" para liberar el portón eléctrico.
- 4) Presione "Monitoreo" para visualizar el exterior. El tiempo de monitoreo puede ser de 40 segundos. Al mismo tiempo, puede presionar "Hablar" para activar la intercomunicación con el visitante y volver a presionar el mismo botón para interrumpirla.
- 5) Gire las perillas laterales para ajustar el brillo, contraste y volumen.
- 6) Presione "Selección de melodía" para seleccionar alguna de las 16 melodías disponibles.

7. Especificaciones eléctricas

Monitor: 12 Vcc 1,1 A

Salida: 12 Vcc 0,65 A

Frente de calle: 12 Vcc (suministrada por el monitor)

Adaptador de ca/cc:

Entrada: 100 – 240 V~ 50/60 Hz 0,8 A

Salida: 12 Vcc 1,1 A

8. Problemas frecuentes

No hay imagen/señal

- Asegúrese de que todos los cables hayan sido conectados correctamente.
- Compruebe que el monitor está conectado a la corriente.
- Verifique que no haya ningún objeto obstruyendo la visibilidad.

No hay imagen pero la intercomunicación es normal

- Asegúrese de que todos los cables hayan sido conectados correctamente.
- Verifique que no haya ningún objeto obstruyendo la visibilidad de la cámara.

No hay audio al llamar

- Compruebe que la perilla de volumen esté encendida.
- Revise que no haya objetos interfiriendo con el micrófono o el altavoz en la cámara o el monitor.
- Asegúrese de que todos los cables hayan sido conectados correctamente.

El frente de calle no puede llamar al monitor

- Asegúrese de que todos los cables hayan sido conectados correctamente.

La chapa no funciona

- Verifique que las conexiones a la chapa sean seguras y apropiadas.
- Si la distancia entre el monitor y la chapa excede los 20 metros, verifique que la chapa esté conectada a una fuente de poder suficiente para poder liberarla.

No se escucha el altavoz del frente de calle, pero sí se escucha al visitante en el monitor

- Presione el botón "Hablar" para lograr la intercomunicación.
- Asegúrese de que todas las conexiones hayan sido realizadas correctamente.

IMPORTADOR:

ZUTTO TECHNOLOGIES, S. A. DE C.V.

R.F.C.: ZTE161017KT6

Av. Ejército Nacional, No. 505 Interior 1602,

Col. Granada, C.P. 11520. Miguel Hidalgo

Ciudad de México, México.

Tel.: 55 6844 7575