

LLOYD'S® Difusor de Aromas

Marca: Lloyd's Modelos: LC-1337 y LC-1338



Lloyd's® te ayuda a hacer tu casa inteligente
Toma el control desde una sola app y convierte tus espacios en lugares seguros, eficientes, cómodos y divertidos

GUÍA RÁPIDA DE INSTALACIÓN

FAVOR DE LEER LA PRESENTE GUÍA DE INSTALACIÓN ANTES DE OPERAR SU PRODUCTO
"La operación de este equipo está sujeta a las siguientes dos condiciones: (1) es posible que este equipo o dispositivo no cause interferencias perjudiciales y (2) este equipo o dispositivo debe aceptar cualquier interferencia, incluyendo la que pueda causar su operación no deseada".
Este aparato no se destina para utilizarse por personas (incluyendo niños) cuyas capacidades físicas, sensoriales o mentales sean diferentes o estén reducidas, o carezcan de experiencia o conocimiento, a menos que dichas personas reciban una supervisión o capacitación para el funcionamiento del aparato por una persona responsable de seguridad.
Los niños deben supervisarse para asegurar que ellos no empleen los aparatos como juguetes. Deben incorporarse medios de desconexión a la instalación fija de acuerdo con las reglas de instalación.

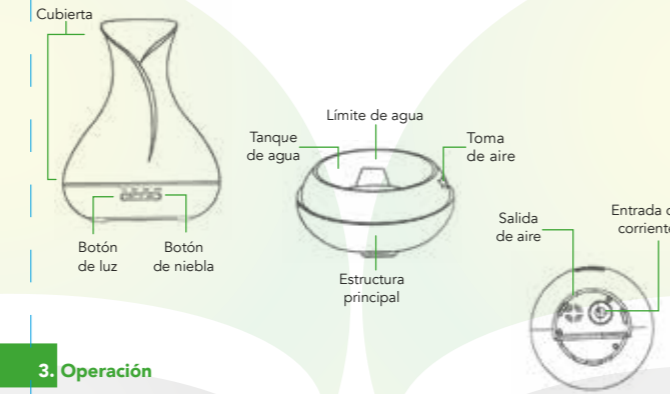
1. Características

Este producto combina las funciones de difusor y humidificador usando ondas que dispersan de manera eficiente un vapor fragante en toda la habitación.

- Dimensiones: 16.8 cm Ø / Altura 21.5 cm
- Peso: 468 g
- Longitud de cable: 170 cm
- Opciones de tiempo: 1 h, 3 h, 6 h, ON
- Capacidad de depósito: 400 ml
- Onda ultrasónica de 2.45 MHz
- LEDs: 3 pcs
- Material: PP/ABS/PC
- Accesorios: adaptador y manual de usuario
- Dispositivo controlable remotamente desde cualquier lugar a través de la app LED con amplia gama de colores
- No requiere hub
- Multiusuario
- Bluetooth para una configuración rápida
- Compatible con los asistentes virtuales de Amazon Alexa y Google
- Compatible con Siri Shortcuts mediante rutinas creadas desde la app
- Desde la app encienda y apague el difusor, la luz LED, programe temporizador, elija la intensidad de la niebla y el color de la luz aun estando fuera de casa
- Permite crear rutinas que desencadenan acciones en otros productos inteligentes Lloyd's

Este aparato sólo tiene que usarse con la unidad de alimentación que se proporciona con el aparato.

2. Diagrama del producto



3. Operación

1. Coloque el dispositivo en posición vertical sobre una superficie plana y remueva la cubierta. (fig.1)
2. Conecte el adaptador a la entrada de corriente ubicada en la base del difusor. (Fig.2)
3. Vierta agua y aceite esencial en el depósito del difusor sin exceder el límite máximo de 400 ml. No use agua muy caliente o hirviendo. Se recomienda añadir de 2 a 3 gotas de aceite esencial por cada 100 ml de agua. (fig. 3)
4. Reinstale la cubierta. Nunca opere el difusor sin la cubierta. (Fig.4)
5. Conecte el adaptador de ca/cc a la toma de corriente.

6. Para encender el difusor, oprima el botón de encendido / apagado y elija el tiempo de operación que requiera (1 hora, 3 horas, 6 horas o continuo). El nivel de niebla se ajusta manteniendo presionando el botón de niebla hasta que el difusor emita un sonido "beep" (un "beep" para nivel alto y dos "beep" para nivel bajo). Para apagar la emisión de niebla, mantenga presionado el botón de encendido / apagado por 3 segundos o presione el botón de encendido / apagado siguiendo todo el ciclo hasta la posición de apagado (1hora, 3 horas, 6 horas, continuo, apagado). (Fig.5)
7. Presione el botón de luz para encender, apagar y cambiar el color de la luz LED. (Fig.6)
8. Se recomienda drenar el agua del depósito y mantenerlo seco mientras no lo use.
9. La función de niebla se apagará automáticamente cuando no haya suficiente agua en el depósito, incluso presionando el botón encendido / apagado no encenderá.



Fig. 1



Fig. 2



Fig. 3



Fig. 4



Fig. 5



Fig. 6

4. Mantenimiento

Después de 5 o 6 veces de uso, o de 3 a 5 días, limpie el dispositivo como se indica:

1. Desconecte la unidad y remueva la cubierta.
2. Retire cualquier resto de agua del depósito.
3. Añada una pequeña cantidad de detergente de cocina, use un trapo suave para limpiar y luego seque con un trapo.
4. Para evitar que el agua se filtre en la salida de aire o dañe los botones, drénela en la posición correcta.
5. No use ácidos ni detergentes con enzimas para limpiar ya que esto podría provocar emisiones venenosas o descomponer el dispositivo.

Nota:
Asegúrese de usar un detergente suave.

5. Consideraciones

- El volumen e intensidad de la niebla pueden variar, lo cual no puede ser considerado como una falla.
- El tipo de agua, humedad, temperatura y corrientes de aire son factores que pueden influir en la intensidad de la niebla.
- El dispositivo se apaga automáticamente al terminarse el líquido.
- Sólo utilice esencias 100% naturales, ya que los residuos químicos pueden dañar el producto. Se recomienda usar agua purificada o destilada para operar el producto.
- Antes de cambiar el aceite esencial por otro, limpie el producto de acuerdo a las instrucciones de mantenimiento.
- En caso de que el producto sufra golpes o se caiga durante su uso, haga lo siguiente para evitar un mal funcionamiento:
 1. Desconecte la unidad y remueva la cubierta.
 2. Drene cualquier resto de agua que quede en el depósito.
 3. Agite suavemente la unidad para drenarla y póngala a secar al aire libre por 24 horas antes de volverla a usar.

6. Advertencias de seguridad

- Para evitar dañar la unidad considere lo siguiente:
- No intente cambiar, desmantelar o reparar la unidad. Si tiene dudas sobre el dispositivo, contacte a nuestro departamento de soporte técnico.
 - No conecte a la corriente eléctrica si el depósito está vacío.
 - No toque la pieza de atomización.
 - Limpiar periódicamente con un paño húmedo sin utilizar químicos abrasivos.
 - Siempre desconecte el difusor antes de darle mantenimiento o limpieza.
 - Por razones de higiene drene el agua del depósito cuando no lo vaya a usar más y limpie con un trapo seco.
 - No debe conectarse a una fuente de alimentación que no sea la indicada.
 - No es para usar en exteriores, no exponer directamente a los rayos solares.
 - Desconecte el difusor al salir de casa, retirarse a dormir o al realizar cualquier otra actividad.
 - Mantenga el producto lejos del alcance de los niños o mascotas.
 - No toque el producto con las manos mojadas, ni lo sumerja en agua.
 - El aceite esencial puede ser corrosivo, retírelo con un trapo suave en caso de derrame.
 - Utilice un vaso o taza con la medida de agua correcta para llenar el depósito, no lo rellene directamente de la llave.
 - No deje que la niebla sea emitida directamente en muebles, ropa, paredes, aire acondicionado o fuentes de calor.
 - Coloque el difusor sobre una superficie plana y estable, no use sobre tapetes o alfombras, para evitar que se derrame el líquido.
 - No sumergirlo en agua ni agregar líquidos ajenos a los recomendados.
 - Mantenga lejos de equipos electrónicos de audio y televisión, instalaciones de gas, calentadores eléctricos, chimeneas, etc.
 - Después de dar mantenimiento al producto, espere 60 minutos antes de reiniciarlo para evitar daños en la atomización.
 - No use agua gasificada o mineral para rellenar el depósito, ni otros líquidos que puedan ser corrosivos.
 - Nunca mueva el producto cuando esté en funcionamiento.
 - Si nota que el cable emite humo, desconecte inmediatamente el producto.

7. Solución de problemas

El producto no enciende	- Revise que el tanque tenga suficiente agua. - Verifique la conexión del cable y reconecte si es necesario.
No emite niebla o la niebla es anormal	- Verifique que el nivel del agua en el depósito sea el correcto (no mayor a los 400 ml) - Limpie el difusor y su atomizador de acuerdo a las instrucciones de mantenimiento. - Revise que la cubierta esté colocada correctamente y no estén obstruidos los puertos en la base. - Si hay mucho polvo en el ambiente, la emisión de niebla puede verse obstruida.
Fuga de agua	- Revise que la cubierta esté colocada correctamente. - Cuando hay temperaturas muy bajas o mucha humedad, la niebla se condensa rápidamente formando gotas de agua.

Precauciones

- Colocar en una superficie plana para evitar que se derrame el líquido
- No debe conectarse a una fuente de alimentación que no sea la indicada
- No exponer directamente a los rayos solares, no usar en exteriores
- No sumergirlo en agua ni agregar líquidos ajenos a los recomendados
- No colocar cerca de instalaciones de gas o calentadores eléctricos, chimeneas, velas u otras fuentes similares de calor
- Desconectar de la fuente de alimentación antes de realizar cualquier actividad de mantenimiento o limpieza
- Limpiar periódicamente con un paño húmedo sin utilizar químicos ni abrasivos

8. Antes de comenzar

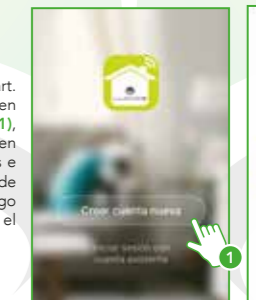
Asegúrese de que su Smartphone tenga iOS 10.0 o superior o Android™ 4.4 o superior. Verifique su red y asegúrese de estar conectado a un canal Wi Fi de 2.4 GHz.

Descargue la app Lloyds Smart desde la App Store o Google Play o escanee el siguiente código QR con su Smartphone.

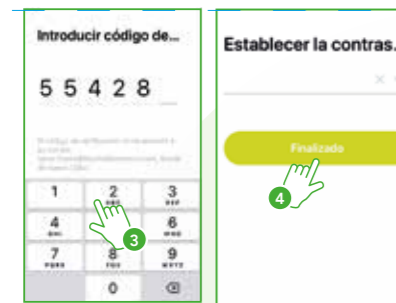


9. Registro y acceso

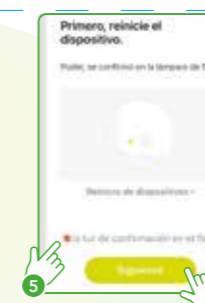
Inicie la app Lloyds Smart. Para registrarse, haga clic en "Crear cuenta nueva" (1), para continuar, haga clic en "De acuerdo", elija su país e ingrese una dirección de correo electrónico, luego haga clic en "Obtenga el código de verificación" (2).



Ingrese el código enviado a su correo (consulte la bandeja de entrada o spam) (3). Establezca una contraseña y haga clic en "Finalizado" (4). O inicie sesión directamente si ya tiene una cuenta.



Introduzca la información de su red Wi Fi y la contraseña de la misma, luego haga clic en "Siguiente" (4).



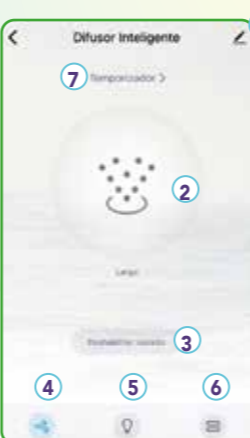
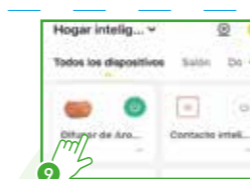
11. Control del dispositivo

1. Más funciones
2. Cambiar la intensidad de la niebla
3. Encendido / Apagado de la niebla
4. Menú del difusor
5. Encendido / Apagado de la luz LED
6. Renombrar luz LED
7. Temporizador

En la opción "Más funciones" (parte superior derecha de la interfaz) podrá cambiar el nombre del difusor, compartir el control del mismo con familiares y conocidos, acceder a la información, crear grupos, actualizar el firmware o eliminar el dispositivo.

Nota:
Se pueden asignar nombres diferentes a la luz LED y al difusor para controlarlos de manera separada a través de comandos de voz con el Asistente de Google y/o Amazon Alexa.

Al concluir la configuración, busque y seleccione el dispositivo en la lista (9) para poder controlarlo a través de la app desde donde se encuentre, sólo se requiere conexión a internet.



12. Cómo configurar con Siri Shortcuts

Los productos inteligentes Lloyd's son compatibles con Siri Shortcuts mediante rutinas creadas desde la app. Para obtener detalles de la configuración, escanee el siguiente código QR con su Smartphone:



Asegúrese de que su Smartphone tenga iOS 12 o superior.

13. Asistente de Google y Amazon Alexa

Cómo conectar al Asistente de Google:

1. Descargue e ingrese a la app Google Home, previamente configurada con su cuenta de correo electrónico Gmail y su asistente virtual.
2. Haga clic en el icono "+", elija "Configurar dispositivo", luego, en la sección "Funciona con Google", haga clic en la barra de búsqueda y escriba Lloyds Smart. Cuando obtenga el icono, haga clic en el mismo. Ingrese su cuenta de Lloyds Smart y haga clic en "Vincular ahora". Posteriormente, presione el botón "Autorizar" y espere unos segundos.
3. Una vez que haya vinculado Lloyds Smart, se desplegarán los dispositivos añadidos en su cuenta, haga clic en "X" (esquina superior izquierda) y regrese a la pantalla principal. Ahora puede controlar sus dispositivos inteligentes Lloyd's usando sólo su voz con Google.

Nota:

Si lo desea, puede renombrar los dispositivos desde Lloyds Smart para controlarlos con comandos de voz. Cada vez que renombre los dispositivos, solicite a su asistente lo siguiente: "Hey Google, sincroniza dispositivos" o actualice desde la app Google Home.

Pruebe diciendo "Hey Google" seguido de uno de los siguientes comandos:

«Hey Google, prende difusor»
«Hey Google, apaga difusor»
«Hey Google, prende luz LED»
«Hey Google, cambia luz LED a rojo»

Google, Android, Google Play y Google Home son marcas de Google LLC.

Cómo conectar a Amazon Alexa:

1. Descargue e ingrese a la app Amazon Alexa, previamente configurada con su cuenta de correo electrónico y su asistente virtual.
2. Haga clic en la opción "Skills y juegos", luego, en la barra de búsqueda escriba Lloyds Smart. Cuando obtenga el icono, haga clic en el mismo. Posteriormente, presione el botón "Activar para usar".
3. Ingrese su cuenta de Lloyds Smart, luego haga clic en "Vincular ahora" y por último en "Autorizar". Obtendrá el mensaje "Enlazó correctamente", haga clic en "Cerrar" y espere unos segundos.
4. Haga clic en "Detectar dispositivos" para encontrar los dispositivos inteligentes. Ahora ya puede solicitar a su asistente controlarlos mediante comandos de voz.

Nota:

Si lo desea, puede renombrar los dispositivos desde Lloyds Smart para controlarlos con comandos de voz. Cada vez que renombre los dispositivos, solicite a su asistente lo siguiente: "Alexa, sincroniza dispositivos" o actualice desde la app Amazon Alexa.

Estos son algunos ejemplos de comandos de voz que puede utilizar:

«Alexa, prende difusor»
«Alexa, apaga difusor»
«Alexa, prende luz LED»
«Alexa, cambia luz LED a rojo»

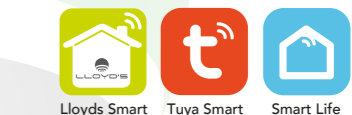
Nota:

Las apps Google Home y Amazon Alexa están constantemente actualizándose, para mayor información consulte los manuales de usuario de sus asistentes.

14. Especificaciones técnicas

DIFUSOR DE AROMAS: 24 V====
ADAPTADOR DE ca/cc:
ENTRADA: 100 – 240 V~ 50/60 Hz 0,6 A
SALIDA: 24 V==== 0,5 A

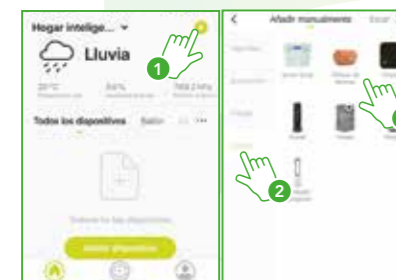
Este dispositivo es compatible con las siguientes apps:



IMPORTADO POR
ZUTTO TECHNOLOGIES, S. A. DE C. V.
R.F.C.: ZTE161017KT6
Av. Ejército Nacional No. 505 Interior 1602,
Col. Granada, C.P. 11520, Miguel Hidalgo
Ciudad de México, México.
Tel: 55 6844 7575

10. Añadir dispositivo

Abra la app Lloyds Smart, seleccione "+" (esquina superior derecha) (1), elija el tipo de dispositivo que desea añadir, en este caso vaya a "Confort" (2), luego seleccione "Difusor de aromas" (3).



Asegúrese de que la luz LED en el interior del difusor parpadee rápidamente, para verificarlo, siga estos pasos:

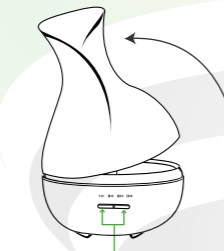
Paso 1
Conecte el dispositivo a la corriente eléctrica. Desconéctelo después de 10 segundos y vuélvalo a conectar.

Paso 2
Mantenga presionados los botones de luz y de niebla al mismo tiempo por 5 segundos.

Paso 3
Confirme que la luz indicadora parpadee rápidamente (dos veces por segundo) y confirme en la app (5), haga clic en "Siguiente" (6).

Nota:

Retire la cubierta y en el depósito de agua podrá localizar la luz indicadora de color azul.



Una vez configurado el dispositivo, puede cambiar el nombre (7) y por último haga clic en "Finalizado" (8).

Nota:

Asegúrese de que la contraseña Wi Fi que ingrese sea la correcta y de que el dispositivo esté cerca del módem durante el proceso.

