

Timbre Inalámbrico

- Botón transmisor

FAVOR DE LEER EL INSTRUCTIVO IMPRESO EN ESTE EMPAQUE ANTES DE SU INSTALACIÓN

Ideal para: casa, oficina, áreas de recepción, tiendas, talleres, fábricas, garage.

Características:

BOTÓN TRANSMISOR:

Botón transmisor: El botón transmisor opera con una batería alcalina de 12 Vcc (incluida). Para colocar la batería, retire la tapa del botón transmisor oprimiendo un costado con ayuda de un pequeño desarmador de cabeza plana (Fig. 1). Una vez abierto coloque la batería asegurándose de que la polaridad coincida con la marca interna (Fig. 2).

Finalmente cierre la tapa haciendo presión en la parte superior e inferior siendo cuidadoso con las partes del circuito.

Para la instalación del botón transmisor utilice la cinta adhesiva doble cara (incluida) y coloque sobre el marco de la puerta o en la pared (Fig. 3).

UNIDAD RECEPTORA (CAMPANA):

La unidad receptora opera con 2 baterías AA de 1,5 Vcc cada una (no incluidas). Para colocar las baterías retire la tapa de parte posterior de la campana (Fig. 4). Una vez abierto coloque las baterías asegurándose de que la polaridad coincida con la marca interna (Fig. 5).

Para elegir la melodía presione el botón de selección de sonidos ubicado a un costado de la unidad (Fig. 6).

La unidad receptora cuenta con un LED que se enciende para indicar que el timbre está sonando. Esta función es útil para personas con problemas auditivos.

Para la instalación de la unidad receptora coloque un tornillo en el lugar deseado y cuelgue la unidad usando el orificio que tiene en la parte posterior (Fig. 7).

PRECAUCIONES:

- No instale el botón transmisor sobre una superficie metálica ya que podría reducir la distancia de operación.

TIMBRE INALÁMBRICO

MARCA: LLOYD'S MODELO: LT-734

IMPORTADOR: ZUTTO TECHNOLOGIES, S.A. DE C.V.

R.F.C. ZTE161017KT6

Av. Ejército Nacional No. 505 Interior 1602

Colonia Granada, C.P. 11520

Miguel Hidalgo, Ciudad de México, México.

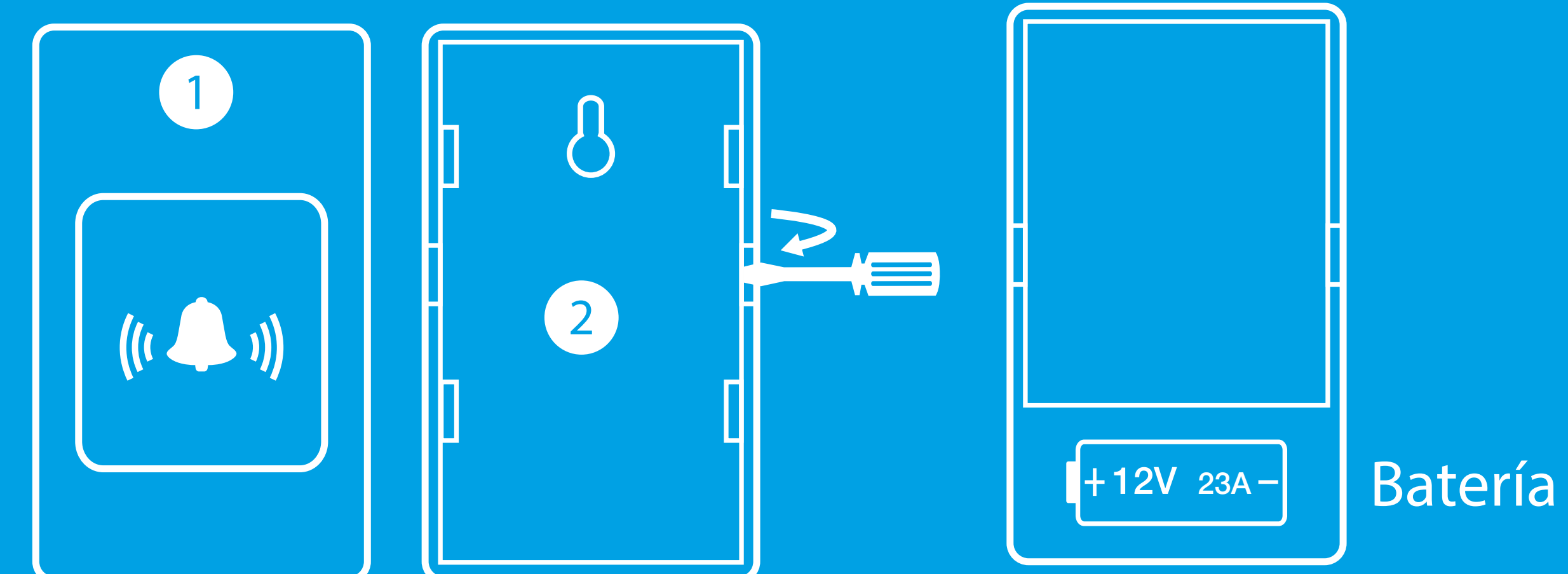
Tel.: 55 68447575

ALIMENTACION:

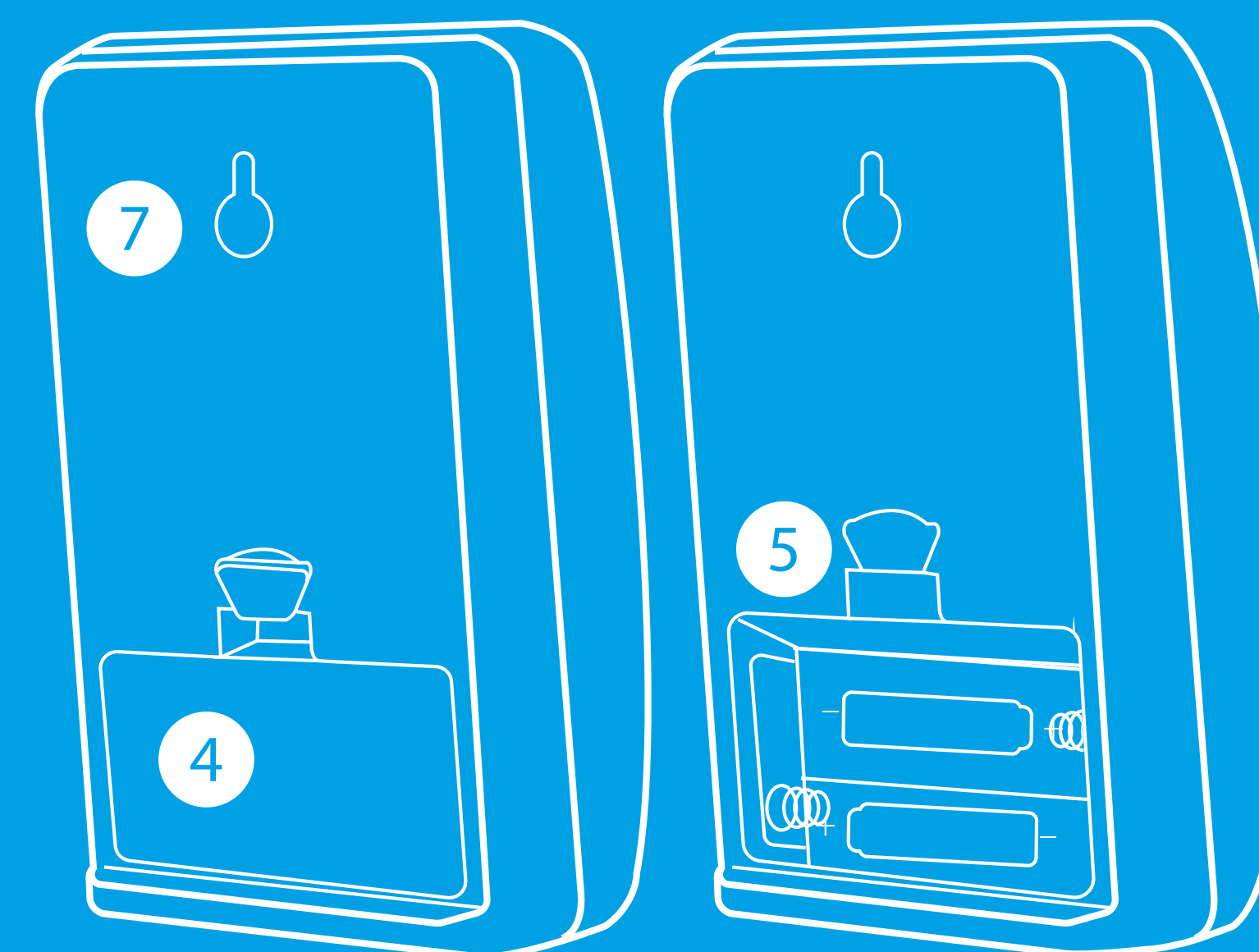
Timbre Inalámbrico:

3 Vcc (2 Baterías AA de 1,5 Vcc cada una no incluidas)

Botón Transmisor: 12 Vcc (1 Batería 23A de 12 Vcc incluida)



- Unidad receptora (campana)



VISÍTANOS EN:

www.lloydsCorp.com

SÍGUENOS EN:

 /lloydsCorp.net

 @LloydsCorp

 lloyds_