



Cuerda para saltar

Marca: Lloyd's Modelo: LC-1372

Lloyd's® te ayuda a hacer tu casa inteligente

Toma el control desde una sola app y convierte tus espacios en lugares seguros, eficientes, cómodos y divertidos



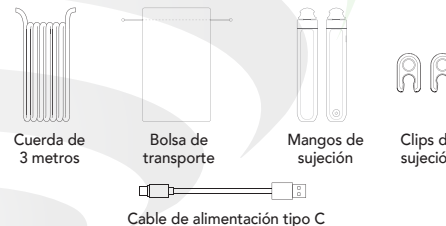
GUÍA RÁPIDA DE INSTALACIÓN FAVOR DE LEER LA PRESENTE GUÍA DE INSTALACIÓN ANTES DE OPERAR SU PRODUCTO

La operación de este equipo está sujeta a las siguientes dos condiciones:
1. Es posible que este equipo o dispositivo no cause interferencia perjudicial.
2. Este equipo o dispositivo debe aceptar cualquier interferencia, incluyendo la que pueda causar su operación no deseada.

1. Características

- Cuenta con dos botones físicos:
 - Encendido/apagado del dispositivo
 - Cambiar modo del contador digital (por saltos o por tiempo)
- Conectividad Bluetooth a través de su Smartphone
- Realice pruebas y retos desde la app
- Material resistente y flexible
- Cabezales giratorios 360° de alta velocidad que evitan el bloqueo de la cuerda
- Cuerda ajustable de 3 metros que no se enreda
- Batería recargable con duración de hasta 30 días (Tiempo de carga por USB: 2 horas)
- Con display LCD integrado en uno de los mangos
- Cuenta con sensor de alta precisión 360°
- Desde la app, consulte el número de saltos, calorías quemadas, tiempo transcurrido y su progreso general de fitness en tiempo real
- Registro diario
- Incluye análisis de datos de entrenamiento y gráficos desde la app que se pueden compartir en redes sociales para que pueda alcanzar sus objetivos fitness
- El usuario puede elegir la modalidad fitness de acuerdo a su capacidad física:
 - A) Entrenamiento libre
 - B) Entrenamiento por tiempo
 - C) Entrenamiento por conteo de saltos
- Permite crear rutinas que desencadenan acciones en otros productos inteligentes Lloyd's. Por ejemplo, encender el foco inteligente en color azul cuando el conteo sea igual a 100 saltos (para crear rutinas, se requiere un Hub no incluido, se vende por separado modelo LC-1348)

2. Contenido



Cuerda de 3 metros

Bolsa de transporte

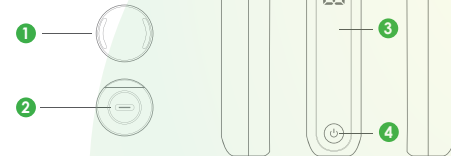
Mangos de sujeción

Clips de sujeción

Cable de alimentación tipo C

3. Diagrama

- Cubierta superior
- Puerto de carga tipo C
- Carcasa principal
- Botón de encendido/apagado
- Botón de selección de modo
- Display con contador digital



4. Antes de comenzar

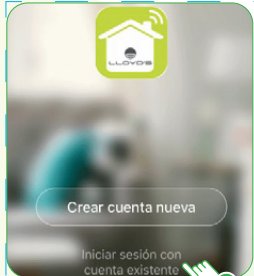
Asegúrese de que su Smartphone tenga iOS 11.0 o superior o Android™ 5.0 o superior.

Descargue la app Lloyds Smart desde la App Store o en Google Play o escanee el siguiente código QR con su Smartphone.



5. Registro y acceso

Inicie la app Lloyds Smart, a continuación haga clic en "De acuerdo". Para registrarse, haga clic en "Crear cuenta nueva" (1), elija su país e ingrese una dirección de correo electrónico, luego haga clic en "Enviar código" (2).



Registrar

Mexico

soporte@lloydselectronica.com

Obtenga el código de verificación

De acuerdo **Acuerdo del Usuario y Política de privacidad**

Ingrese el código enviado a su correo (consulte la bandeja de entrada o spam) (3), establezca una contraseña y haga clic en "Finalizado" (4). O inicie sesión directamente si ya tiene una cuenta.

5 5 4 2 8

El código de verificación se ha enviado a su correo: oscar.flores@lloydselectronica.com, Enviar de nuevo (39s)



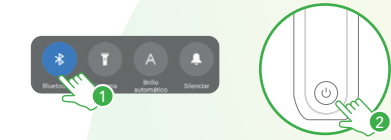
Establecer la contras...

Finalizado

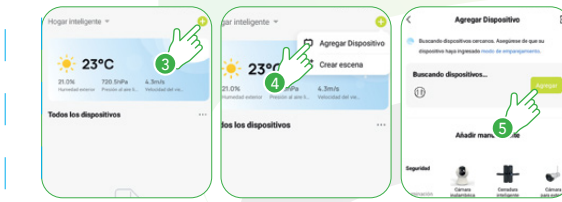
6. Cómo añadir el dispositivo a la app

Método de vinculación automática

Asegúrese de activar la función de Bluetooth en su Smartphone (1), luego presione el botón de encendido/apagado de la cuerda de saltar por 3 segundos (2), los números 88:88 se mostrarán en el display del dispositivo, lo cual significa que puede ser configurado y añadido a la app.



Abra la app Lloyds Smart, seleccione "+" en la esquina superior derecha (3), luego haga clic en "Agregar dispositivo" (4). Una vez que encuentre el dispositivo haga clic en "Agregar" (5).



Haga clic en el icono "+" (6).

Espera a que el dispositivo se configure

Una vez configurado el dispositivo, puede cambiar el nombre (7) y, por último, hacer clic en "Finalizado" (8).



Al concluir la configuración, busque y seleccione el dispositivo en la lista (9) para poder controlarlo desde la app a través del Bluetooth de su Smartphone.

NOTA:

Puede crear rutinas como: encender el foco inteligente modelo LC-1192 (no incluido) en color azul al realizar 100 saltos. Para realizar la rutina requiere hub o puerta de enlace (Gateway) modelo LC-1348, (se vende por separado).

7. Control del dispositivo

- Más funciones
- Nivel de la batería
- Tabla de clasificación
- Número de saltos y tiempo
- Información de saltos, tiempo y calorías
- Modo prueba
- Desafíos por niveles
- Entrenamiento libre
- Entrenamiento por un límite de tiempo
- Entrenamiento por un límite de saltos
- Menú principal
- Estadísticas
- Gestión de grupos
- Perfil del usuario



En la opción "Más funciones" (parte superior derecha de la interfaz) podrá cambiar el nombre del dispositivo, actualizar el firmware o eliminar el dispositivo.

8. Uso manual

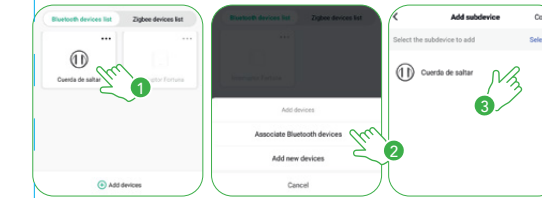
- Presione el botón on/off del dispositivo por tres segundos para encenderlo, los dígitos 88:88 se mostrarán en el display, seguidos del número 0. En este estado, puede empezar a entrenar y el conteo se mostrará en el display del mango de la cuerda.
- Presione una vez el botón on/off, para reiniciar el conteo a cero.
- Use el botón de selección de modo para cambiar el tipo de conteo (por saltos o por tiempo).
- Para apagar el dispositivo, vuelva a presionar el botón on/off por tres segundos.

NOTA:

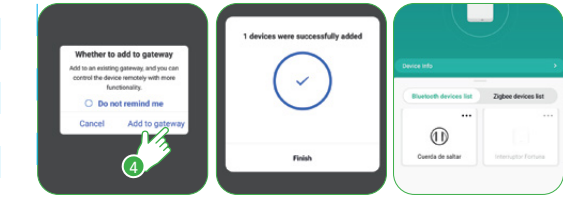
El mango de la cuerda vibrará al finalizar el conteo de saltos o de tiempo programado de entrenamiento.

9. Agregar la cuerda al Gateway (no incluido)

Ingrese a la interfaz del Gateway en la app (1) haga clic en "Agregar a la lista" (2), luego seleccione el dispositivo Bluetooth (3).



Haga clic en "Unir inmediatamente" (4) y espere a que el dispositivo se añada a la lista.



NOTA:

El rango de comunicación entre el Gateway y la cuerda inteligente es ≤8 metros sin barreras.

10. Especificaciones técnicas

Alimentación: 5 V 200 mA
(1 batería de Lito recargable de 300 mAh incluida)

Importado por:
ZUTTO TECHNOLOGIES, S. A. DE C. V.
R.F.C.: ZTE161017KT6
Avenida Ejército Nacional, No. 505 Interior 1602, Col. Granada, C.P. 11520,
Miguel Hidalgo Ciudad de México, México. Tel.: 55 6844 7575
lloydscorp.com



Jump rope

Marca: Lloyd's Modelo: LC-1372

Lloyd's® helps you make your Home a Smart Home
Take control from one single app and transform your spaces into safe, efficient, comfortable and fun places.



Lloyds Smart

QUICK GUIDE

PLEASE READ THE INSTALLATION GUIDE BEFORE OPERATING THE PRODUCT

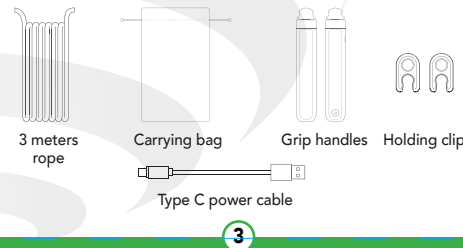
"Operation is subject to two conditions:"

1. This device may not cause harmful interference.
2. This device must accept any interference, including interference caused by the undesired operation.

1. Characteristics

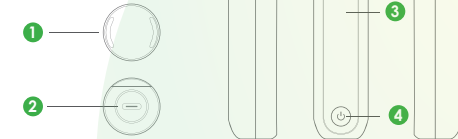
- It has two physical buttons:
 - Device on/off
 - Change digital counter mode (by time or jumps)
- Bluetooth connectivity through your smartphone
- Perform tests and challenges from the app
- Resistant, and flexible material
- 360° high speed bearings that avoid the rope blocking
- 3-meter adjustable rope that doesn't tangle
- Rechargeable battery with a duration up to 30 days (charge time via USB: 2 hours)
- Built-in LCD display in one of the handles
- High precision sensor of 360°
- From the app, consult the jumps number, calories burnt, time elapsed, and your general progress of fitness in real-time
- Daily log
- From the app, share training data analysis and graphics through social media so you can reach your fitness goals
- The user can choose the fitness modality according to its physical capacity:
 - A) Free training
 - B) Time training
 - C) Jump count training
- Allows to create routines that trigger actions in other Lloyd's Smart products. For example, to turn on the Smart bulb model LC-1192 or higher. Check your network and make sure you are connected to a 2.4 GHz Wi-Fi channel.

2. Contents



3. Diagram

- 1- Top cover
- 2- Type-C charging port
- 3- Main housing
- 4- On/Off button
- 5- Mode shift button
- 6- Display with digital counter



4. Before getting started

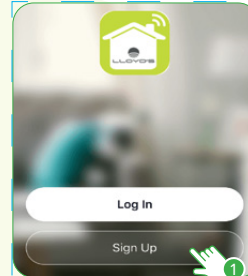
Make sure your smartphone has iOS 11.0 or higher or Android™ 5.0 or higher. Check your network and make sure you are connected to a 2.4 GHz Wi-Fi channel.

Download the Lloyds Smart app from the App Store or on Google Play or scan the following QR code with your smartphone.



5. Registration and access

Launch the Lloyds Smart app. To register, click on "Sign Up" (1), to continue, click "Agree," choose your country and enter an email address, then click "Get Verification Code" (2).



Register

Mexico

soporte@lloydselectronica.c...

Get Verification Code

I Agree [User Agreement](#) and [Privacy Policy](#)

Enter the code sent to your email (check inbox or spam) (3), set a password, and click "Done" (4). Or log in directly if you already have an account.

5 1 5 0 7

A verification code has been sent to your email client.tuya@gmail.com Resend (21s)



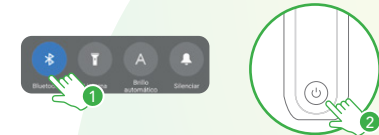
Set Password

Done

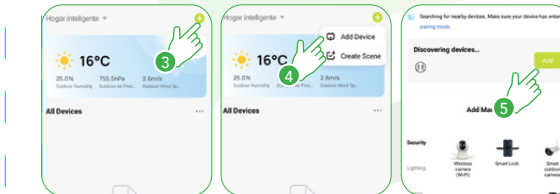
6. Adding the device to the app

Automatic link method

Ensure to enable Bluetooth function in your Smartphone (1), then press the on/off button of the jump rope for three seconds (2), the display will show 88:88, which means that the device can be configured and added to the app.



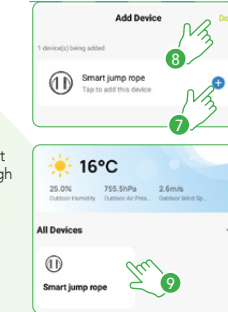
Open the Lloyds Smart app, and select "+" in the upper right corner (3), then click on "Add device" (4). When the device appears, click "Add" (5).



Click on the "+" icon (6).



Once the device is configured, you can change the name (7). Finally, click on "Done" (8).



After completing the setup, find and select the device in the list (9) to control it through the app through your Bluetooth smartphone.

NOTE:

You can create routines such as turning on the Smart bulb model LC-1192 (not included) in blue color when the jump count reaches 100 (requires Gateway model LC-1348 to create routines, sold separately).

7. Device control

1. More functions
2. Battery level
3. Ranking table
4. Jumps number and time
5. Jumps, time and calories information
6. Test mode
7. Challenges per level
8. Free training
9. Time-limited training
10. Jump-limited training
11. Main menu
12. Statistics
13. Group management
14. Profile user



In "More functions" (interface upper right corner), you will be able to rename the device, update the firmware or delete the device.

8. Manual operation instructions

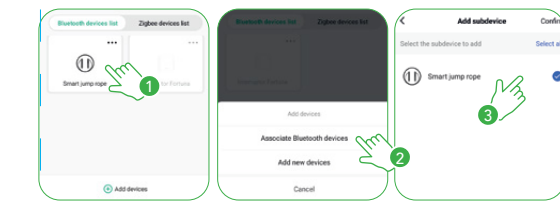
- Press the on/off button in the jump rope for three seconds to turn on the device, you will see the 88:88 digits will show, followed by number 0. In this state, you can start training and the count will appear in the display.
- Press once the on/off button to reset the count to 0.
- Use the mode select button to start jumping by time count.
- To turn off the device, press the on/off button again for three seconds.

NOTE:

The grip handle will vibrate when the training for jumps/time count ends.

9. Adding the jump rope to the Gateway (not included)

Enter the gateway interface in the app (1), and click on "Add devices" (2). Click on "Add new device" (3) and select the Bluetooth device.



Click on "Join immediately" (4) and wait for the device to be added to the list.



NOTE:

The communication range between the Gateway and the jump rope is ≤8 meters without barriers.

10. Electrical specifications

Power: 5 V \equiv 200 mA
(1 x 300mAh rechargeable lithium battery included)

Imported by:
ZUTTO TECHNOLOGIES, S. A. DE C. V.
R.F.C.: ZTE161017KT6
Avenida Ejército Nacional, No. 505 Interior 1602, Col. Granada, C.P. 11520,
Miguel Hidalgo Ciudad de México, México. Phone: 55 6844 7575
lloydscorp.com