

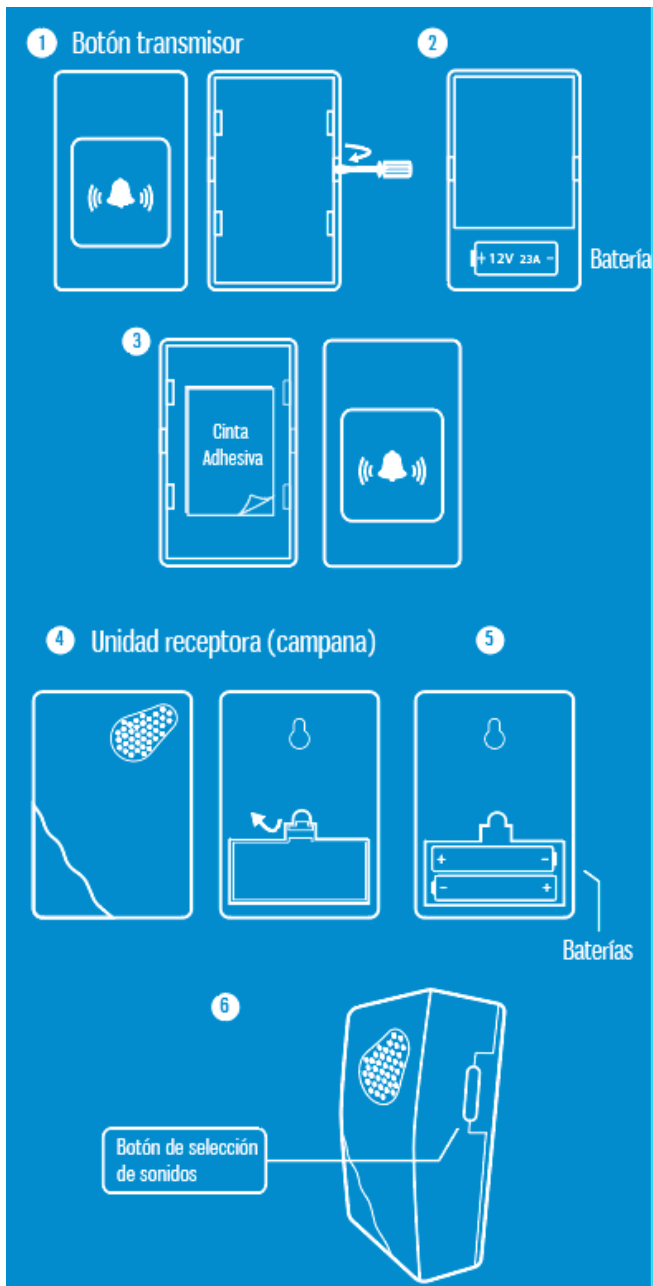
Manual de Usuario

Timbre inalámbrico

Modelo: LT-720

Marca: Lloyd's

FAVOR DE LEER EL INSTRUCTIVO IMPRESO EN ESTE EMPAQUE ANTES DE SU INSTALACIÓN



BOTÓN TRANSMISOR:

El botón transmisor opera con una batería alcalina de 12 Vcc (incluida). Para colocar la batería, retire la tapa posterior del botón transmisor con ayuda de un pequeño desarmador de cabeza plana (Fig. 1). Una vez abierto coloque la batería asegurándose de que la polaridad coincida con la marca interna (Fig. 2). Finalmente cierre la tapa haciendo presión en la parte superior e inferior siendo cuidadoso con las partes del circuito. Utilice la cinta adhesiva doble cara (incluida) para colocar sobre el marco de la puerta o en la pared. (Fig. 3).

UNIDAD RECEPTORA (CAMPANA):

La unidad receptora opera con dos baterías "AA" de 1,5 Vcc (no incluidas). Para colocar las baterías, retire la tapa del compartimento (Fig. 4). Coloque las baterías asegurándose de que la polaridad coincida con las marcas internas (Fig. 5). Coloque de nuevo la tapa del compartimento y cierre. Para elegir entre las 16 melodías disponibles, presione el botón de selección de sonidos ubicado a un costado de la unidad (Fig. 6).

La unidad receptora cuenta con un LED que se enciende para indicar que el timbre está sonando. Esta función es útil para personas con problemas auditivos.

PRECAUCIONES

- No instale el botón trasmisor sobre una superficie metálica ya que podría reducir la distancia de operación.
- No instale el producto donde quede expuesto a la lluvia o el sol.
- Utilice baterías alcalinas para brindarle una mayor duración de uso.

ESPECIFICACIONES TÉCNICAS:

Alimentación:

Transmisor: 12 Vcc (1 batería tipo "23A" de 12 Vcc incluida)

Receptor: 3 Vcc (2 Baterías "AA" de 1,5 Vcc no incluidas)

Importador: Zutto Technologies S.A de C.V
Avenida Ejército Nacional No.505 Interior 1602,
Col. Granada C.P 11520, Delegación Miguel Hidalgo,
Ciudad de México.
Tel.: (0155) 6844 7575