

9.6 cm



## Interfón

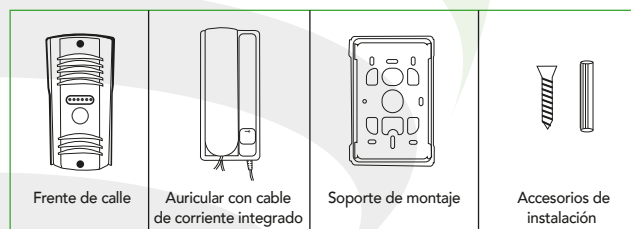
Marca: Lloyd's Modelo: LC-1327



### 1. Características

- Intercomunicación clara y sin ruido
- Unidad de auricular con botón para liberar cerradura eléctrica (No incluida)
- Volumen ajustable: 2 niveles (alto y bajo)
- Frente de calle con resistencia al agua (IP44) y botón de llamada
- LED indicador de encendido y tono al presionar el botón de llamada
- Fácil instalación: los cables pueden asegurarse a las terminales del auricular mediante presión con un tornillo
- Expandible hasta 200 metros utilizando los siguientes cables:
  - 100 metros: cable de 0.5 mm<sup>2</sup>
  - 150 metros: cable de 0.75 mm<sup>2</sup>
  - 200 metros: cable de 1.0 mm<sup>2</sup>
- Requiere cable de 2 hilos para conectar el auricular y el frente de calle (no incluido)
- Requiere cable de 2 hilos para conectar el auricular con una cerradura eléctrica (no incluido)
- Consumo de corriente en modo de espera: 30 mA
- Longitud del cable de alimentación: 1 metro
- Temperatura de operación: -10 °C ~ +70 °C

### 2. Contenido del empaque



**NOTA:**  
No incluye los cables de 2 hilos para su instalación

### 3. Instrucciones de seguridad

- No exponga las unidades a altas temperaturas, luz solar directa, precipitaciones o humedad.
- No instale este producto cerca de campos magnéticos y dispositivos eléctricos.
- Evite golpes o caídas del equipo (los componentes pueden dañarse).
- Nunca intente reparar las unidades usted mismo. Consulte a un profesional.
- Desconecte el equipo de la corriente eléctrica si deja de usarlo por un periodo largo de tiempo.
- Para evitar daños, coloque el equipo según las indicaciones del manual.
- Conecte los cables en un lugar conveniente para una fácil desconexión del dispositivo.
- No colocar sobre este equipo fuentes de flama viva, tales como velas encendidas.
- Este aparato no debe exponerse a goteo o el ingreso de agua, y no deben situarse objetos llenos de líquidos, como vasos, sobre el aparato.
- No lo exponga a la lluvia o salpicaduras de líquidos ni lo sumerja en agua.
- Nunca utilice productos químicos o paños húmedos para limpiar la unidad, utilice un paño seco, limpio y suave de microfibra.

### 4. Instalación

#### A. Unidad del auricular

Botón de volumen

Botón para liberar la cerradura eléctrica (no incluida)

1. Remueva el soporte de montaje del auricular y taladre los orificios necesarios en la pared basándose en el mismo, luego fíjelo en la superficie. Antes de fijarlo, se recomienda que haga las conexiones correspondientes con el frente de calle y la cerradura.

2. Utilice un cable de acuerdo a la distancia requerida (consulte la sección "Características"). Conecte las terminales de cableado 1 y 2 de la unidad del auricular con las terminales de cableado 1 (rojo) y 2 (negro) del frente de calle respectivamente.

Las terminales "S1" y "S2" de la unidad del auricular pueden alimentar una cerradura eléctrica a través de un cable de 2 hilos, si no se utilizan para ello, quedan automáticamente inhabilitadas.

**NOTA:**  
Para fijar los cables en la unidad del auricular necesitará un desarmador de cruz.

## MANUAL DE INSTRUCCIONES

Favor de leer este instructivo antes de operar el producto

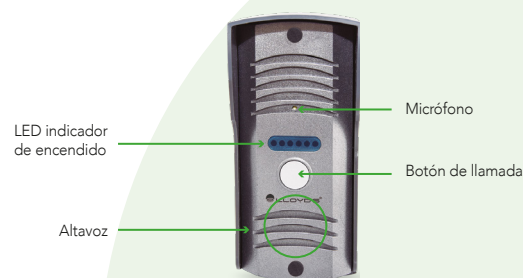
2

3

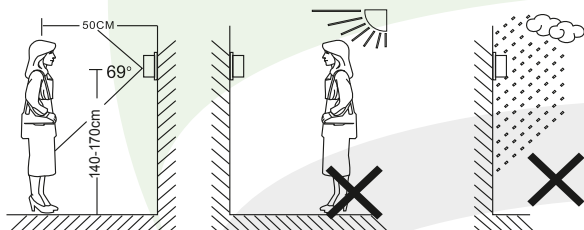
9.6 cm

3. Fije el auricular sobre el soporte de montaje y conéctelo a la toma de corriente eléctrica.

#### B. Frente de calle



1. Fije el soporte del frente de calle en la pared a una altura de entre 1.4 y 1.7 m (evitando la luz solar directa).



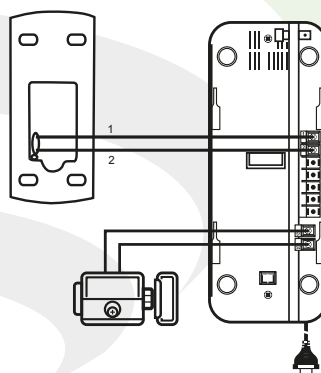
2. Marque y taladre los orificios adecuados en la pared, inserte los taquetes de plástico en los orificios.

3. Conecte el frente de calle a la unidad del auricular pasando el cable por el orificio central del soporte. Después fije el soporte a la pared con tornillos, inserte el frente de calle en el soporte y ajústelo colocando los tornillos.

**NOTA:**  
Consulte el diagrama de cableado para hacer la conexión de las unidades.



#### B. Diagrama de cableado



### 5. Solución de problemas

Problema	Solución
No hay sonido o es difícil escuchar al visitante	<ul style="list-style-type: none"> <li>• Asegúrese de que la unidad del auricular esté conectada al frente de calle.</li> <li>• Asegúrese de que la unidad del auricular esté conectada a la corriente eléctrica y que ésta se encuentre encendida.</li> <li>• Asegúrese de que la unidad del auricular esté conectada al frente de calle a través de las terminales correctas.</li> <li>• Asegúrese de que los tornillos de las terminales estén bien ajustados.</li> </ul>
La chapa eléctrica no es liberada cuando se presiona el botón de desbloqueo	<ul style="list-style-type: none"> <li>• Asegúrese de que las unidades estén conectadas correctamente y que los cables estén debidamente ajustados.</li> </ul>

### 6. Especificaciones técnicas

Unidad de auricular: 127 V~ 60 Hz 240 mA

Salida: 12 Vcc 1 A

Frente de Calle: 12 Vcc 1 A (suministrada por la unidad de auricular)

Importado por:  
ZUTTO TECHNOLOGIES, S. A. DE C. V.  
R.F.C.: ZTE161017KT6  
Avenida Ejército Nacional, No. 505 Interior 1602, Col. Granada, C.P. 11520,  
Miguel Hidalgo, Ciudad de México, México.  
Teléfono : 55 6844 7575

4

5

6

14 cm

14 cm