

Timbre inalámbrico

FAVOR DE LEER EL INSTRUCTIVO ANTES DE SU INSTALACIÓN

INSTALACIÓN DE BATERÍA

Botón transmisor: El botón transmisor opera con una batería alcalina de 12 Vcc (incluida). Para colocar la batería, retire la tapa del botón transmisor oprimiendo un costado con ayuda de un pequeño desarmador de cabeza plana (Fig. 1). Una vez abierto coloque la batería asegurándose de que la polaridad coincida con la marca interna (Fig. 2).

Finalmente cierre la tapa haciendo presión en la parte superior e inferior siendo cuidadoso con las partes del circuito.

GUÍA DE INSTALACIÓN

Botón transmisor: Marque en la pared la posición en la que colocará el botón, use como guía el orificio localizado en la parte posterior. Perfore sobre la marca, coloque la parte posterior del botón e inserte el tornillo a la pared, finalmente coloque el complemento del botón transmisor (Fig. 3).

Como alternativa puede utilizar la cinta adhesiva doble cara (incluida) para colocar sobre el marco de la puerta o en la pared.

Unidad receptora (campana): Conecte la unidad a un contacto de corriente eléctrica de 120 V~

Para elegir la melodía presione el botón de selección de sonidos

ubicado a un costado de la unidad.

La unidad receptora cuenta con un LED que se enciende para indicar que el timbre está sonando. Esta función es útil para personas con problemas auditivos.

PRECAUCIÓN

- No instale el botón transmisor sobre una superficie metálica ya que podría reducir la distancia de operación.
- No instale el producto donde quede expuesto a la lluvia o el sol.

TIMBRE INALÁMBRICO

MODELO: LT-727

MARCA: LLOYD'S

IMPORTADOR: ZUTTO TECHNOLOGIES, S.A. DE C. V.

R.F.C. ZTE161017KT6

AVENIDA EJERCITO NACIONAL No. 505 INTERIOR 1602,

COLONIA GRANADA, C.P. 11520 MIGUEL HIDALGO

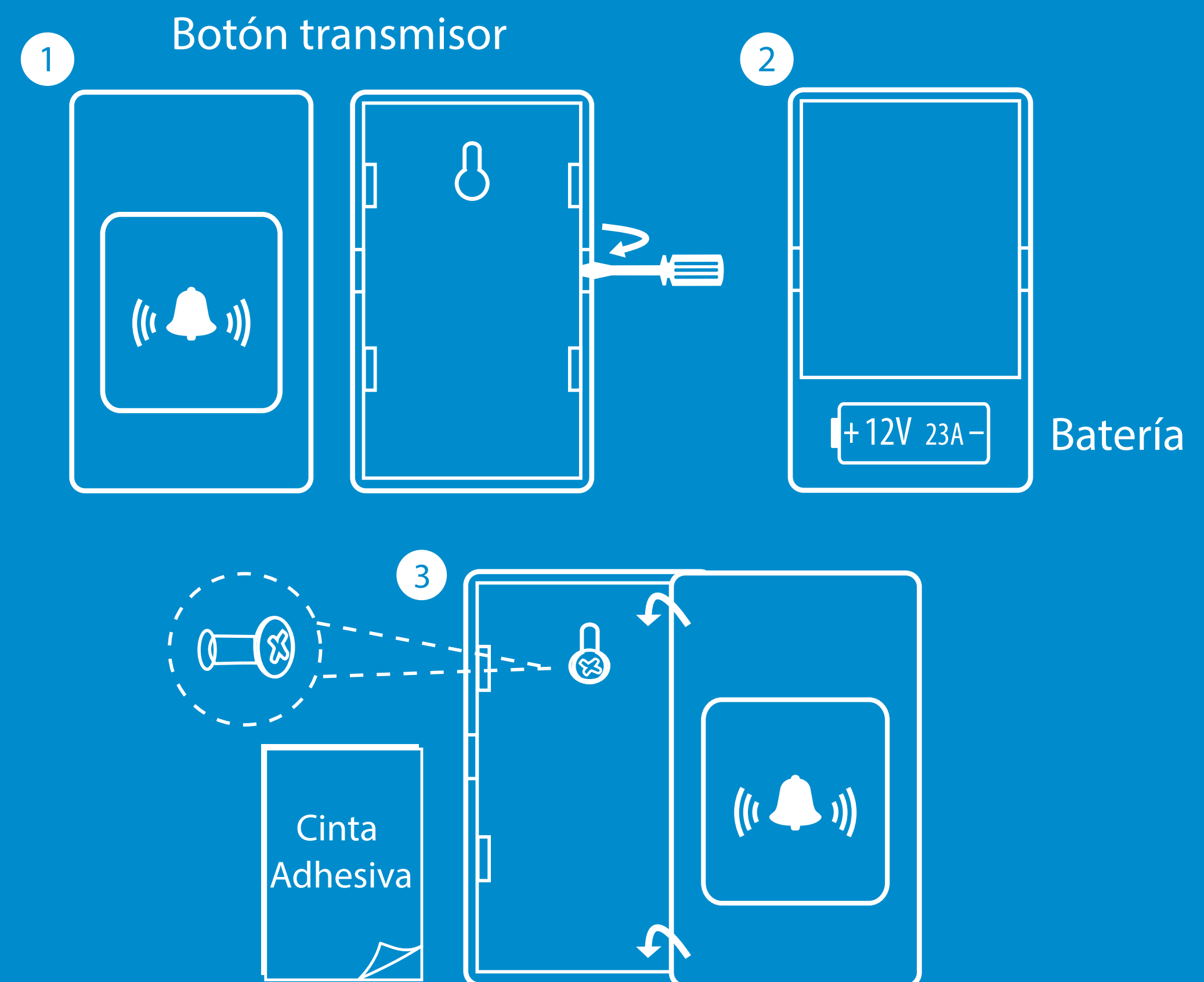
CIUDAD DE MEXICO, MEXICO. TEL. 55 68447575

Alimentación:

Timbre inalámbrico: 120 V~ 60 Hz 5 W

Botón transmisor: 12 Vcc

(1 batería 23A de 12 Vcc incluida)



VISÍTANOS EN:
www.lloydsCorp.com

SÍGUENOS EN:

 /lloydsCorp.net

 @LloydsCorp

 lloyds._