



MANUAL DE INSTRUCCIONES

FAVOR DE LEER ESTE INSTRUCTIVO ANTES DE OPERAR EL PRODUCTO

1. Índice

Características 3

Contenido del empaque 3

Instrucciones de seguridad 4

Instalación 4

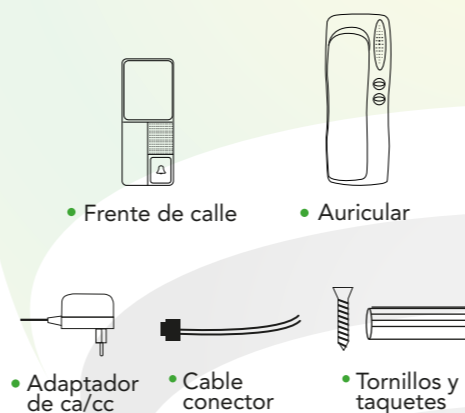
Solución de problemas 7

Especificaciones técnicas 8

2. Características

- Intercomunicación clara y sin ruido.
- Expandible hasta 150 metros.
- Requiere cable de 2 hilos para conectar el auricular y el frente de calle (no incluido).
- Requiere cable de 4 hilos para conectar el auricular con una cerradura eléctrica (no incluido).
- Unidad de auricular con botón para liberar cerradura eléctrica.
- Botón para seleccionar una de las 16 melodías de timbre disponibles.
- Frente de calle con resistencia al agua (IP44) y botón de llamado con luz.

3. Contenido del empaque



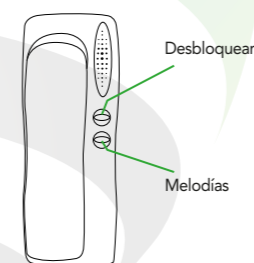
• No incluye los cables de 2 y 4 hilos.

4. Instrucciones de seguridad

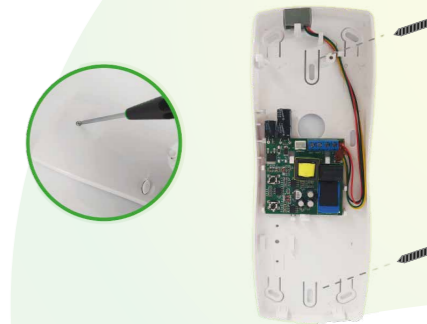
- No exponga las unidades a altas temperaturas, luz solar directa, precipitaciones o humedad.
- No las instale cerca de campos magnéticos y dispositivos eléctricos.
- Evite golpes o caídas del equipo (los componentes pueden dañarse).
- Nunca intente reparar las unidades usted mismo. Consulte a un profesional.
- Desconecte el equipo de la corriente eléctrica si deja de usarlo por un periodo largo de tiempo.
- Para evitar daños, coloque el equipo según las indicaciones del manual.
- Conecte el adaptador en un lugar conveniente para una fácil desconexión del dispositivo.

5. Instalación

A. Unidad del auricular



1. Desconecte el cable del auricular y desarme la unidad. Taladre los orificios necesarios en la pared basándose en la parte posterior de la carcasa del auricular y luego fjela en la pared. Antes de fijarla a la pared, se recomienda que haga las conexiones correspondientes con el frente de calle, la cerradura y la corriente eléctrica.



2. Utilice un cable RW2 X 0.3 mm2. Conecte las terminales de cableado L1 y L2 de la unidad del auricular con las terminales de cableado 1 y 2 del frente de calle respectivamente.

Las terminales "LOCK + GND" de la unidad del auricular tienen electricidad para alimentar una cerradura eléctrica, si no se utiliza para ello un cable de 4 hilos, estas terminales quedan automáticamente inhabilitadas.

NOTA: Para ajustar los cables en la unidad del auricular, necesitará la ayuda de un desarmador de cruz pequeño.

3. Conecte el adaptador de ca/cc a la terminal de corriente de la unidad del auricular. Consulte el diagrama de cableado. Fije nuevamente la carcasa frontal a la unidad del auricular con el tornillo y conecte de nuevo el auricular a la misma.

4.- Conecte el adaptador a la toma de corriente.

B. Frente de calle

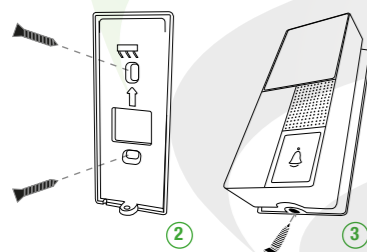
1.- Fije el soporte del frente de calle en la pared a una altura entre 1.4 y 1.7 m (evitando la luz solar directa)



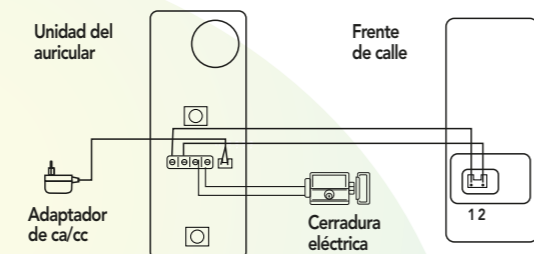
2.- Marque y taladre los orificios adecuados en la pared, inserte los taquetes de plástico en los orificios.

3.- Conecte el frente de calle a la unidad del auricular pasando el cable por el orificio central del soporte. Después fije el soporte a la pared con tornillos, inserte el frente de calle en el soporte y ajústelo colocando el tornillo de la parte inferior.

NOTA: Consulte el diagrama de cableado para hacer la conexión de las unidades.



C. Diagrama de cableado



Especificaciones técnicas	
Consumo de energía	Estado de reposo <1 W En operación < 2 W
Frecuencia	1K-5K Hz
Temperatura de operación	-20 °C + 50 °C
Humedad	10%-90% RH
Dimensiones	115 mm x 47 mm x 30 mm

6. Solución de problemas

Problema	Solución
No hay sonido o es difícil escuchar al visitante	<ul style="list-style-type: none"> • Asegúrese de que la unidad del auricular esté conectada al frente de calle. • Asegúrese de que la unidad del auricular esté conectada a la fuente de alimentación y que ésta se encuentre encendida. • Asegúrese de que la unidad del auricular esté conectada correctamente al frente de calle y que los cables estén conectados a las terminales correctas. • Asegúrese de que los conectores estén ajustados dentro de las terminales.
La chapa eléctrica no es liberada cuando se presiona el botón de desbloqueo	<ul style="list-style-type: none"> • Asegúrese de que las unidades estén conectadas correctamente y que los cables y conectores estén debidamente ajustados.

7. Especificaciones técnicas

Unidad del auricular: 12 Vcc 1 A
 Salida: 12 Vcc
 Frente de calle: 12 Vcc (Suministrado por la unidad del auricular)
 Adaptador de ca/cc:
 Entrada: 100 - 240 V~ 50 / 60 Hz 0,5 A
 Salida: 12 Vcc 1 A

IMPORTADOR: ZUTTO TECHNOLOGIES, S.A. DE C.V.
 Avenida Ejército Nacional No. 505 Interior 1602,
 Col. Granada Miguel Hidalgo, Ciudad de México. C.P. 11520
 Teléfono: (0155) 68447575