

Timbre Inalámbrico

FAVOR DE LEER EL INSTRUCTIVO IMPRESO EN ESTE EMPAQUE ANTES DE SU INSTALACIÓN

Ideal para: casa, oficina, áreas de recepción, tiendas, talleres, fábricas, garage.

Características:

BOTÓN TRANSMISOR:

El botón transmisor opera con una batería alcalina de 12 Vcc (incluida). Para colocar la batería, retire la tapa del botón transmisor en la parte inferior con ayuda de un pequeño desarmador de cabeza plana (Fig. 1). Una vez abierto coloque la batería asegurándose de que la polaridad coincida con la marca interna (Fig. 2). Finalmente cierre la tapa con ayuda del desarmador haciendo presión en la parte superior, siendo cuidadoso con las partes del circuito y asegurándose de que la banda aislante quede en posición correcta para evitar el filtro de agua y humedad en la unidad.

Para la Instalación del botón transmisor utilice la cinta adhesiva doble cara (incluida) y coloque sobre el marco de la puerta o en la pared (Fig. 3).

UNIDAD RECEPTORA (CAMPANA):

La unidad receptora opera con 3 baterías AA de 1,5 Vcc cada una (no incluidas). Para colocar las baterías retire la tapa de parte posterior de la campana (Fig. 4). Una vez abierto coloque las baterías asegurándose de que la polaridad coincida con la marca interna (Fig. 5).

Para elegir la melodía presione el botón de selección de sonidos ubicado a un costado de la unidad, ajuste el volumen oprimiendo el botón de control de volumen que se encuentra también a un costado de la unidad (Fig. 6).

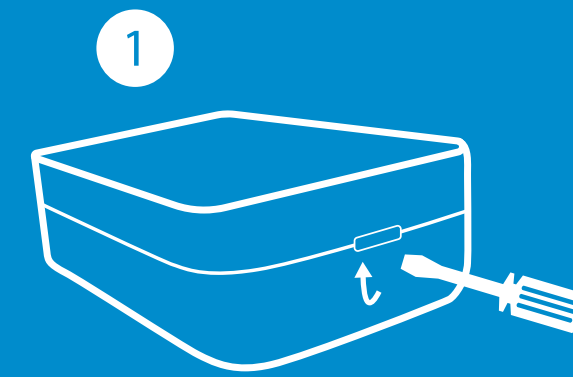
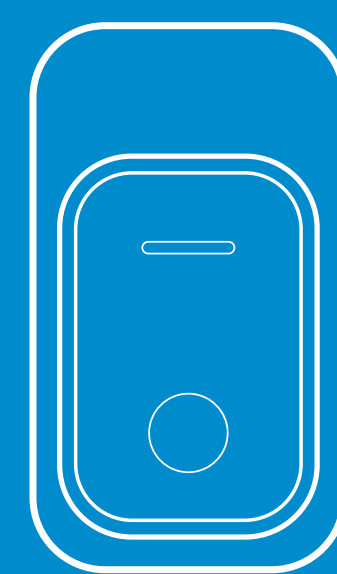
La unidad receptora cuenta con un LED que se enciende para indicar que el timbre está sonando. Esta función es útil para personas con problemas auditivos.

Para la instalación de la unidad receptora coloque un tornillo en el lugar deseado y cuelgue la unidad usando el orificio que tiene en la parte posterior (Fig. 7).

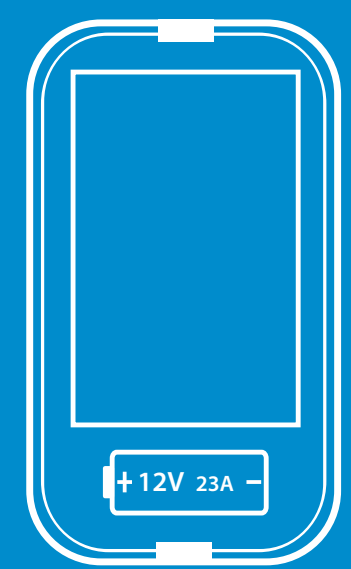
PRECAUCIONES:

- No instale el botón transmisor sobre una superficie metálica ya que podría reducir la distancia de operación.
- El botón transmisor cuenta con un grado de protección IP44 que lo hace resistente al agua, sin embargo sugerimos, para mayor durabilidad, no exponer el botón transmisor directamente a la lluvia o la luz solar.

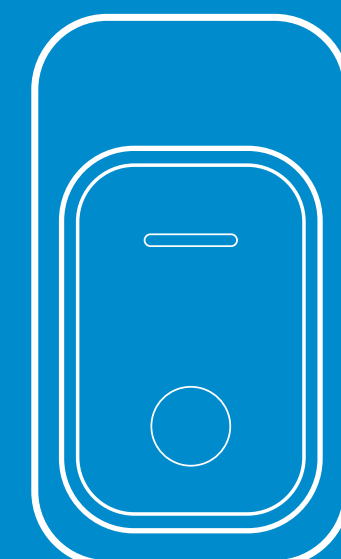
• Botón transmisor



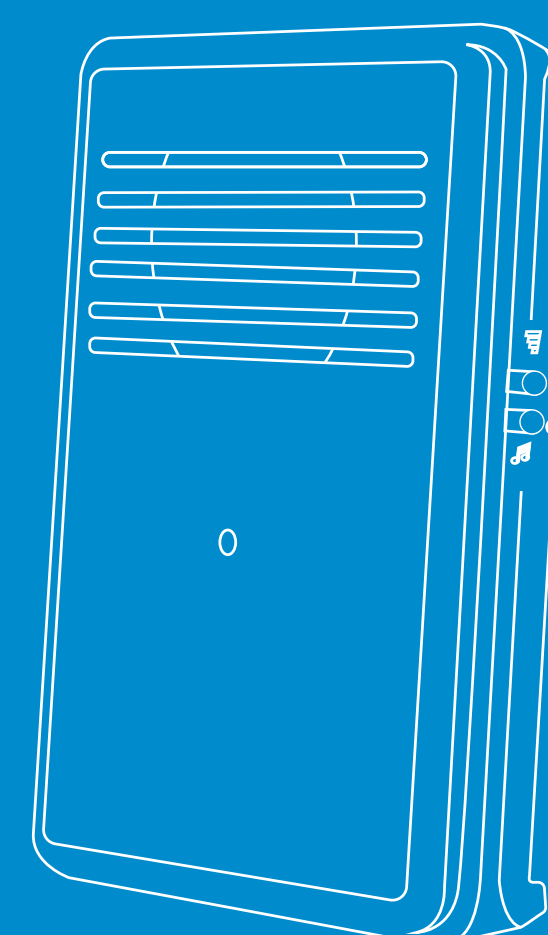
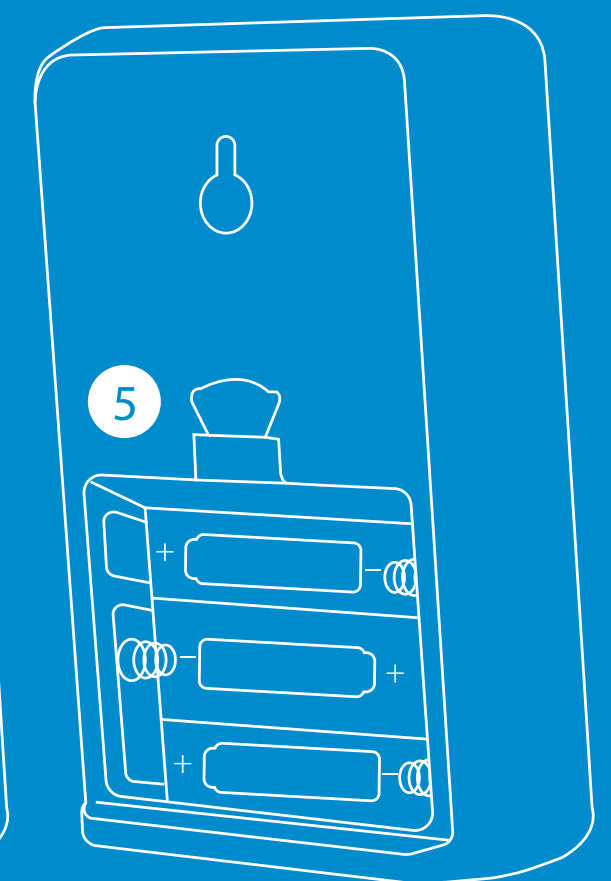
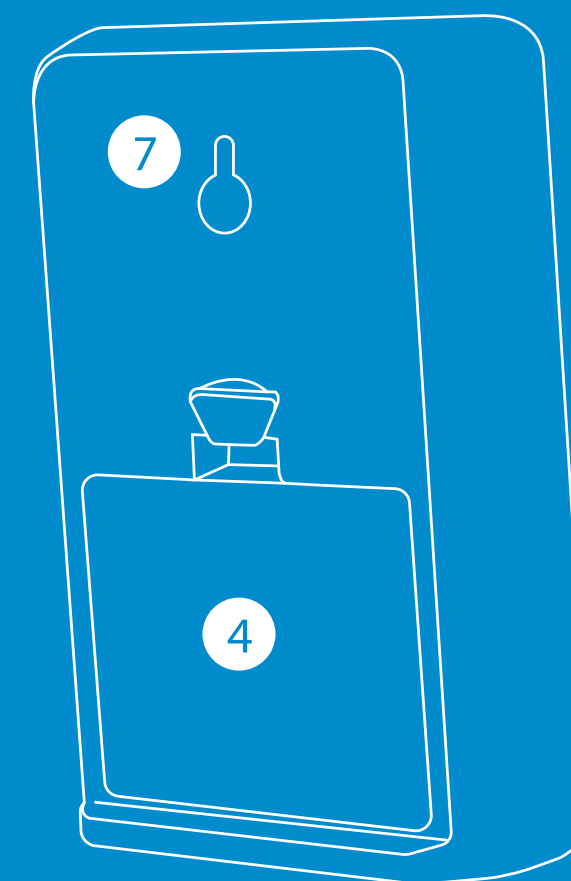
• Batería



3



• Unidad receptora (campana)



Botón de control de volumen

Botón de selección de sonidos

VISÍTANOS EN:
www.lloydsCorp.com

SÍGUENOS EN:

 /lloydsCorp.net

 @LloydsCorp

 lloyds._